



SolidWizard

實威國際

驅動設計 · 引領製造

實威國際股份有限公司 最佳3D數位化 創新研發設計製造平臺



副總經理 楊楚治



民國 112年 11月 17日



SolidWizard

實威國際

驅動設計 · 引領製造



關於我們

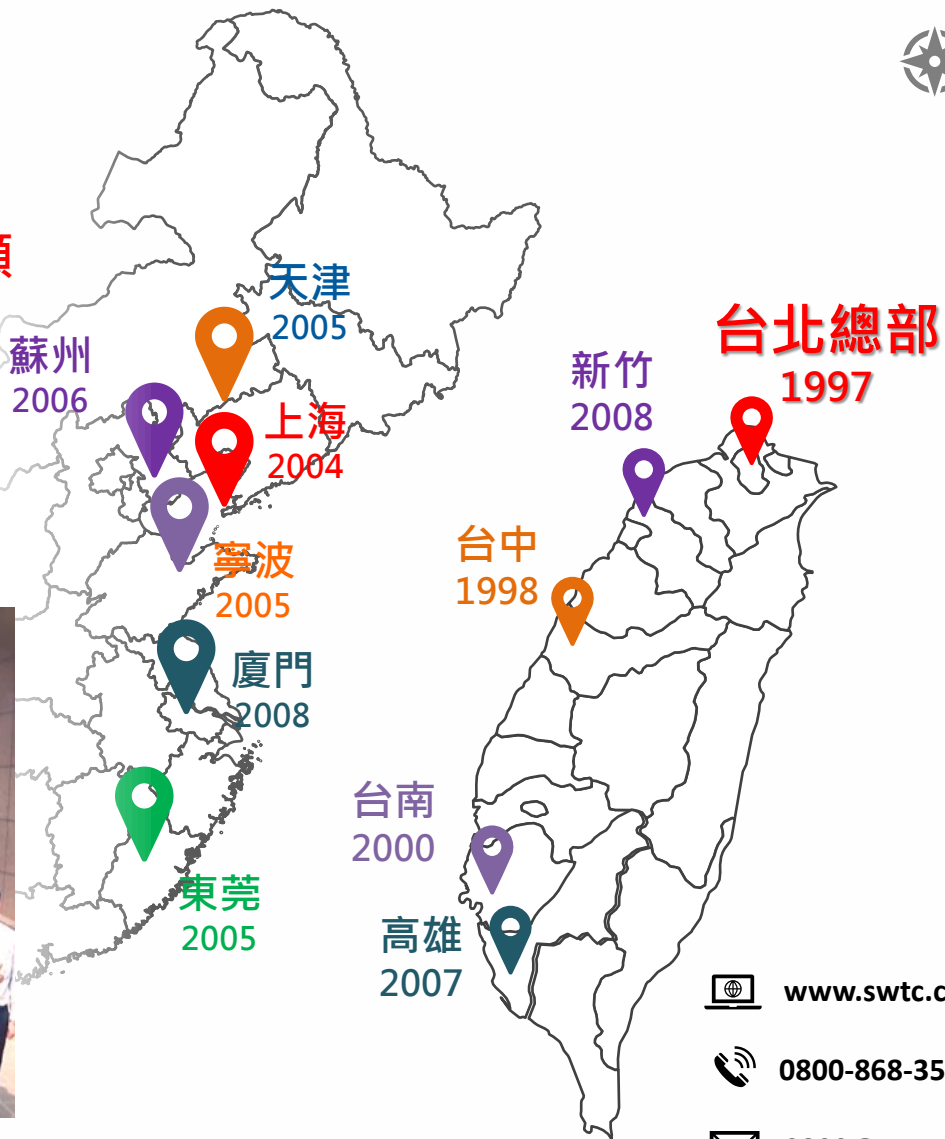


CAID CAD CAE RP RE CAM PDM CONSULTING

SolidWizard

關於實威國際

- ✓ 實威國際 (8416) 成立於1997年，營運總部位於台北內湖
- ✓ 兩岸共有 **11** 個營業據點，員工人數 **350** 人
- ✓ 提供**產業最佳3D研發設計、分析、製造與管理平台解決方案與顧問服務**
- ✓ 超過 **26** 年的顧問式輔導經驗，超過 **10000** 家客戶案例



 www.swtc.com

 0800-868-358

 0800@swtc.com

公司沿革



1997
公司成立
台北,5人



2004
上海成立



2012
股票上櫃(8416)



2013
Markforged



2016
業績 > \$10億

2019
UNIVERSAL ROBOTS



2021
SCANTECH

2021
SIMULIA
UnionTech



2022
ENOVIA formlabs



26年來,我們仍保持創業的精神並持續穩定成長

公司願景

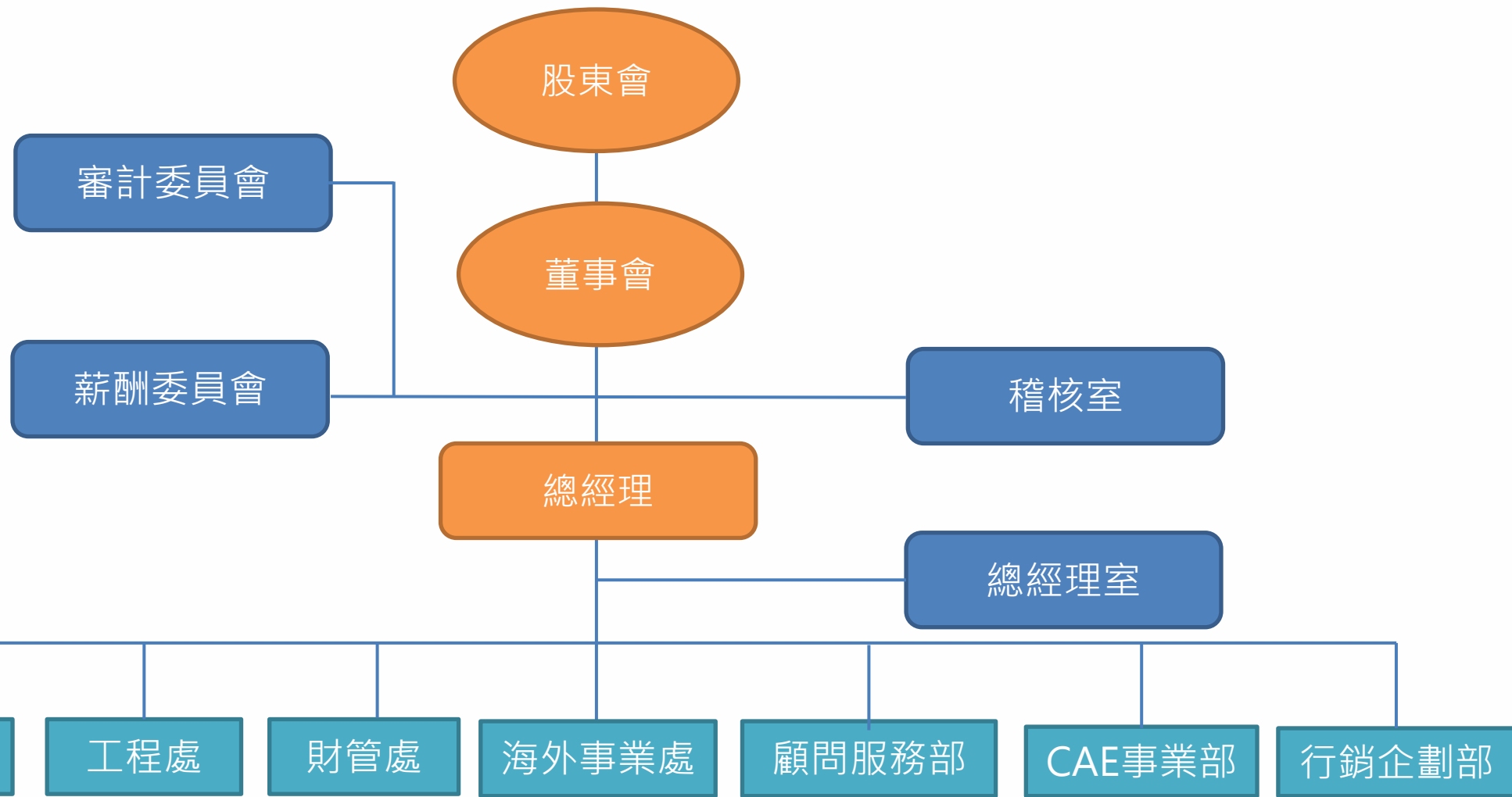
實威國際成為亞太區製造業的麥肯錫顧問公司

智能轉型 · 數位升級

以數據資料為核心，建立單一數位化平臺，串聯出設計到製造、行銷與銷售的智能捷徑，在企業轉型智能製造的路上，實威與您同行。



組織圖



主要產品 – 3D軟體



桌面軟體

台灣
總代理

雲端軟體



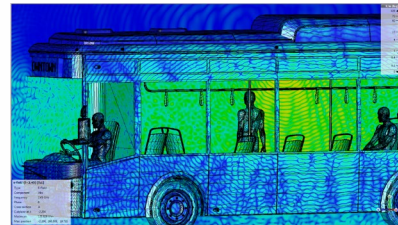
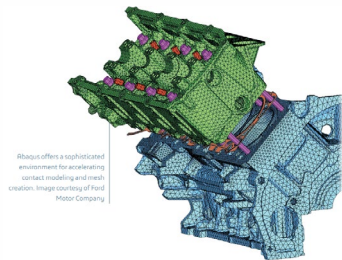
3DEXPERIENCE® WORKS



主要產品 – 3D軟體



桌面軟體



主要產品 - 硬體設備/軟體

3D列印

 Markforged

formlabs 


3DSYSTEMS

UnionTech

3D掃描

SCANTECH

 Artec 3D

協作機器人
/3D相機/AI

 UNIVERSAL ROBOTS


MECH MIND (3D相機&AI)

 onrobot
(電動夾爪)

逆向/檢測軟體

 Geomagic® Design X™

 Geomagic® Control X™

主要產品 – 教育版軟體

SOLIDWORKS

3DEXPERIENCE WORKS

SIMULIA

 **SOLIDWORKS**
Education

3DEXPERIENCE® 

 **SIMULIA**
ABAQUS

CST 



產品應用





SolidWizard

實威國際

驅動設計 · 引領製造



經營策略

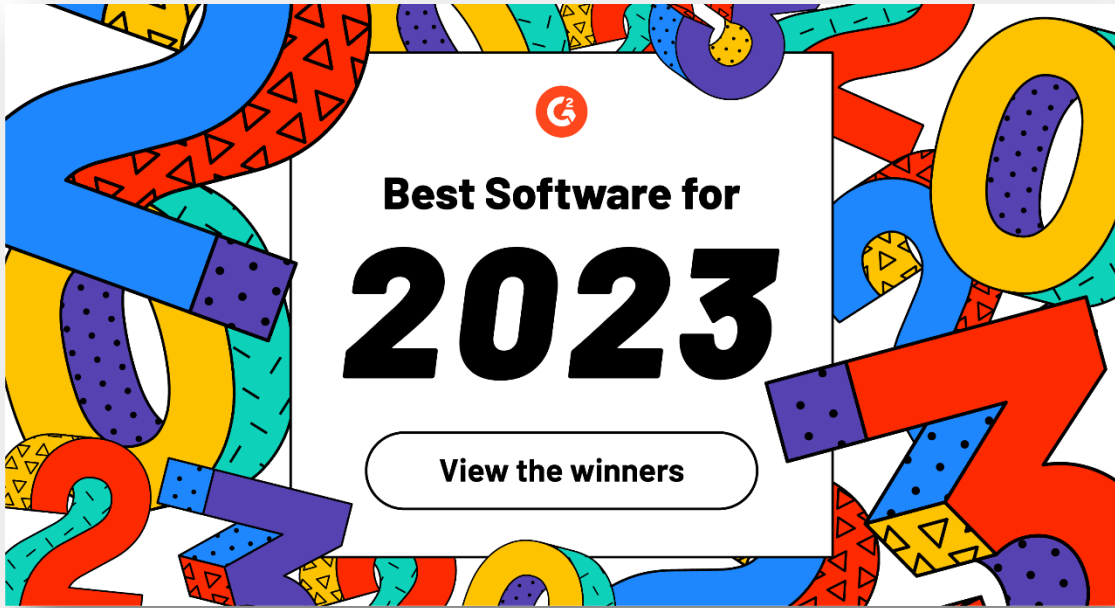


CAID CAD CAE RP RE CAM PDM CONSULTING

SolidWizard



2023全球最佳CAD與PLM軟體-SOLIDWORKS



G2公布2023年度最佳CAD與PLM軟體的名單。經過全球使用者評論，由
SOLIDWORKS獲得冠軍。

G2.com 全球最大線上軟體評價網站，為所有財富500強公司，和800萬使用者提供更聰明的軟體購買決策。

Best Software by Function / CAD and PLM Products

A screenshot of the G2.com product page for SolidWorks. The page is dark-themed with a white header. At the top, it shows the rank '1' and the SolidWorks logo. Below the header, there is a profile section for SolidWorks with a red logo icon, the name 'SOLIDWORKS', and a 'View profile' link. A short description follows: 'SOLIDWORKS offers complete 3D software tools that let you create, simulate, publish, and manage your data. SOLIDWORKS products are easy to learn and use, and help you design products better.' Below this is the 'Main Category' section, which is 'Mechanical Computer-aided Design (MCAD)'. The 'G2 Awards' section features three award icons, each labeled 'Leader' and 'SOLIDWORKS Summer 2023'. Navigation arrows and a series of dots are visible at the bottom of the awards section.

資料來源：<https://www.g2.com/best-software-companies/top-cad-and-plm>

3D CAD 永久授權與訂閱方案

 **SOLIDWORKS**

3D CAD軟體 業界唯一

永久授權

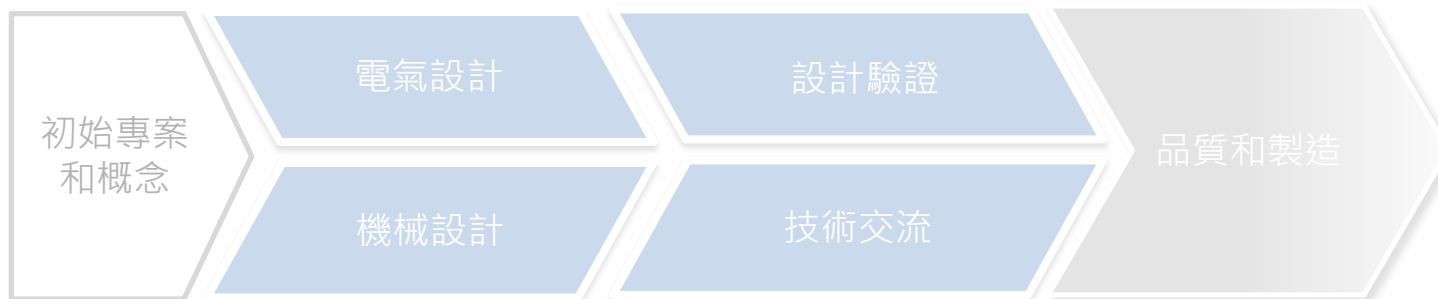
&

自由選擇

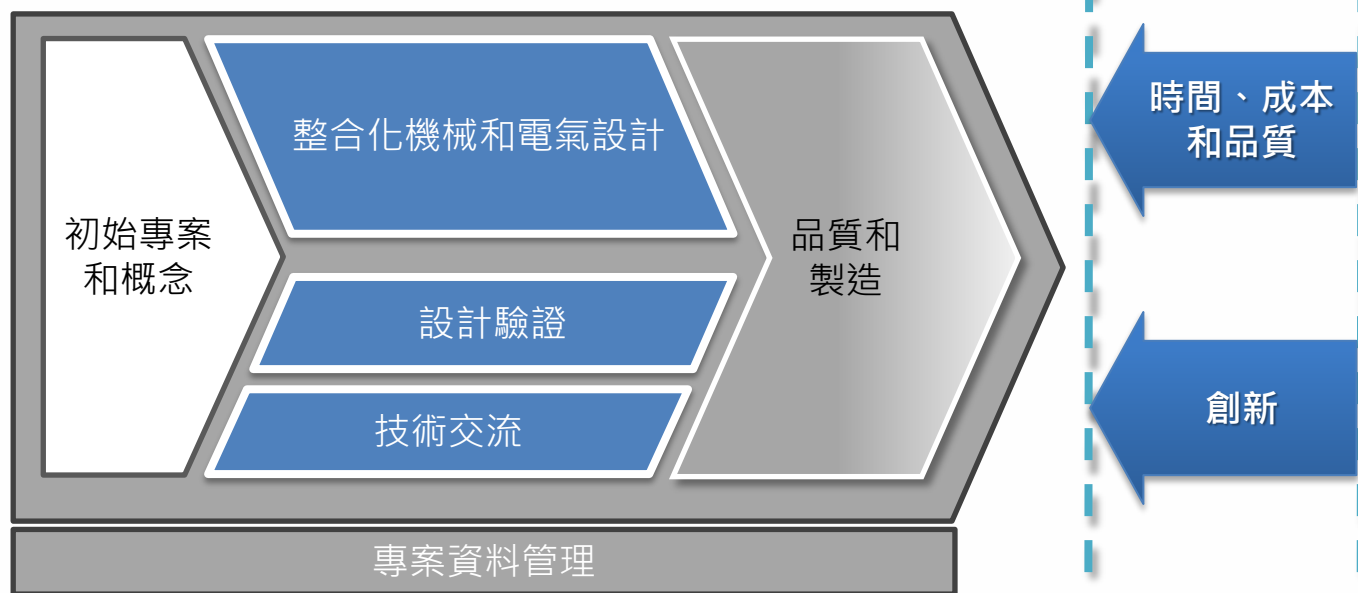
訂閱方案

實威國際讓您的開發流程變得順暢

典型的串列流程



實威國際建議 **完全整合化設計平臺**



實威3D數位化創新研發設計製造平臺

工具

行銷/售服

品質

生產

營運

系統

工程師

SOLIDWORKS

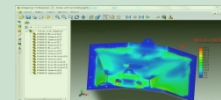
3D總體設計

取出/存回
Part/Assembly

管理

讀取

研發經理



eDrawings

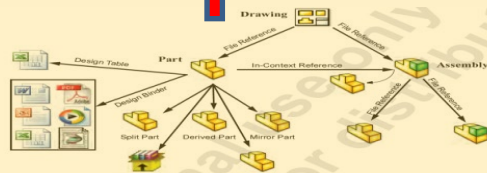
3D設計審核

審核請求

回饋

方法+服務

模組化的3D產品平臺

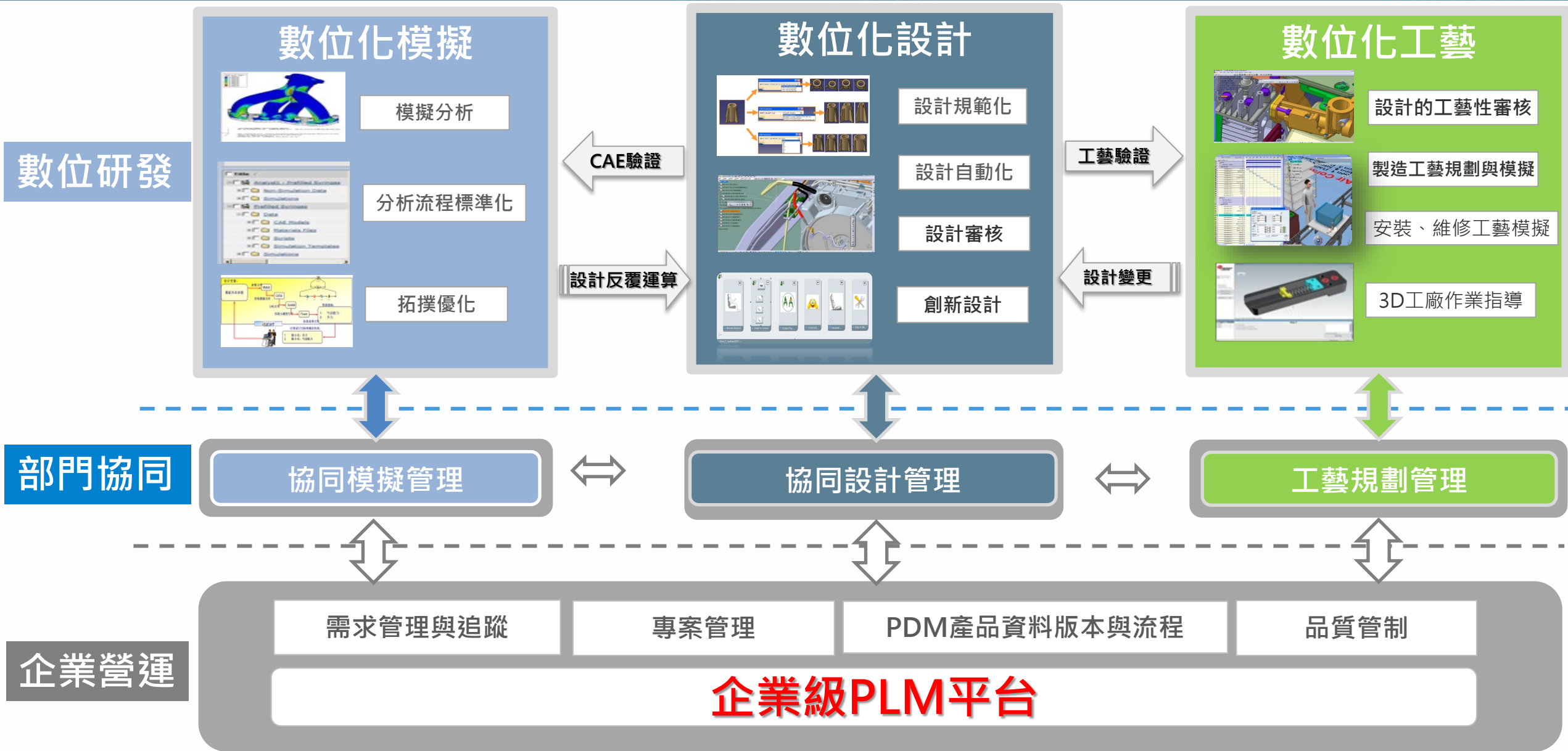


標準化、參數化的3D零部件庫



3D列印/掃描/協作機器人/3D相機

實威顧問式企業數位化平台規劃



335顧問式服務

5年戰略合作

3年卓越進取

目前 

0級

2D
DRAFTSIGHT

1級

2D昇級3D之路
SOLIDWORKS

2級

SOLIDWORKS
/SIMULAITON
/ELECTRICAL

3級

MBD/COMPOSER
/SWI/SWV
/SWCAM

4級

PDM

5級

MANAGE/EOP
/DELMIAWORKS

6級

ENOVIA



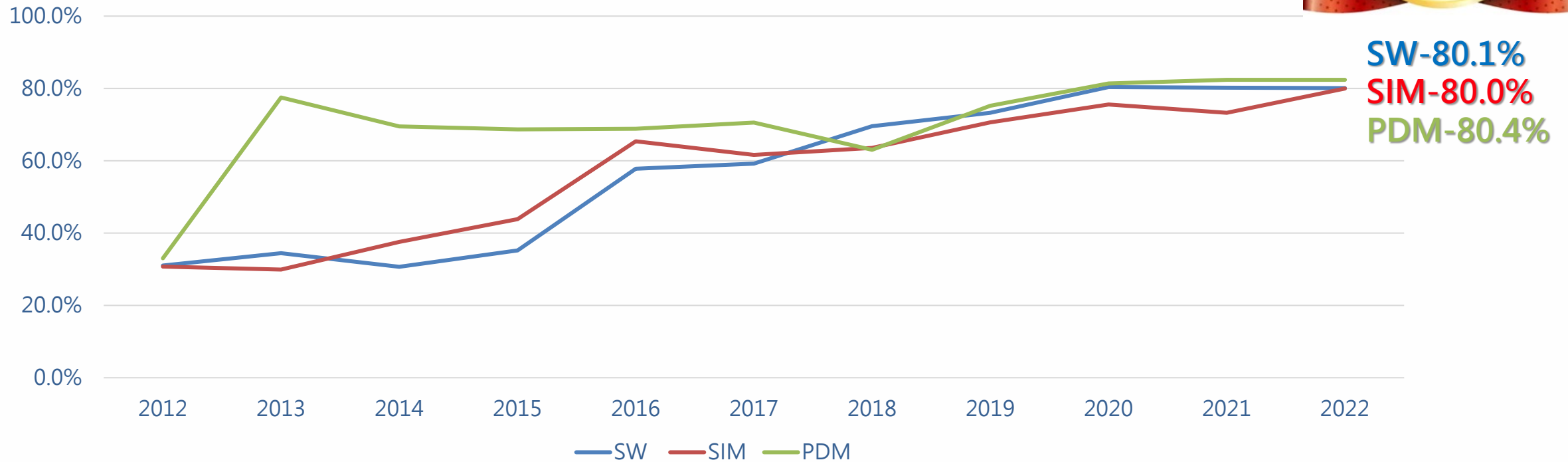
美國國家標準和技術委員會提出的3D企業的級別模型

SOLIDWORKS顧問服務績效

- 實威國際大中華地區SOLIDWORKS顧問服務準時續約率第一名
- 麥肯錫顧問服務業績佔比>60%



SW/SIM/PDM Consulting Service On Time Renewal Rate



提升工作效率-3D平臺式顧問服務

- 3D數位化產品開發流程
- 產品協同開發流程
- 標準化、模組化、自動化



人員

- 完整訓練課程
- 研發人員能力提升
- 提升工作能力及效率
- 最佳實踐經驗傳授
- 縮短學習時間



流程



工具

- 產品開發系統與工具
- 系統整合
- 客製化系統



ESG



Environmental
Social
Governance



永續生態挑戰

- 別人做什麼他也跟著做什麼
 - EG: 慈善、廢水回收、節能減碳

2012 ————— 2019

研究四千家企業
他們的 ESG 策略沒有差異化

哈佛商業評論

Harvard
Business
Review

全球繁體中文版

台灣聚焦

HBR CEO 100選系列

44 神基科技董事長黃明漢

79 金管會主委黃天牧談台灣公司治理3.0

84 開發自己的領導風格

94 活用隨選人力大軍

104 行銷的關鍵下一步

114 領導人拔擢流程大改造



新創第172期
2020年12月號
www.
hbrtaiwan.com

除了營收與獲利，企業還需要重視環境、社會與治理

ESG
永續新浪潮



2020年已是台灣的ESG元年，
大部分ESG基金的績效都表現良好。
從領導人到董事會，
該如何聚焦在有財務意義的ESG議題上，
為企業製造差異化，取得競爭優勢？



定價420元 HK\$125

請向哈佛商業評論社洽詢訂閱詳情
www.hbrtaiwan.com

用PLM來協助永續生態環境挑戰

以產品設計的角度出發，整合可測量的永續指標



accenture **DASSAULT SYSTEMES**

數位孿生可以協助減碳

by 7.5 Gt CO₂e

Using 5 use cases only



300 senior execs surveyed by the FT

Execs are considering **how to start** integrating sustainability principles generally into product and service development

36%

Technology/digital department have made sustainable product and service innovation a priority in

68% of cases



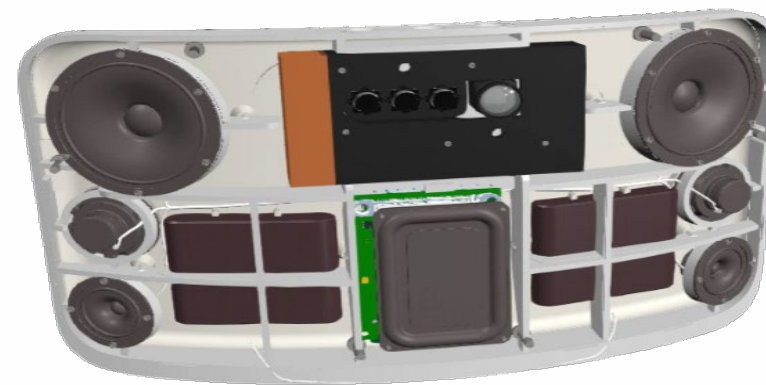
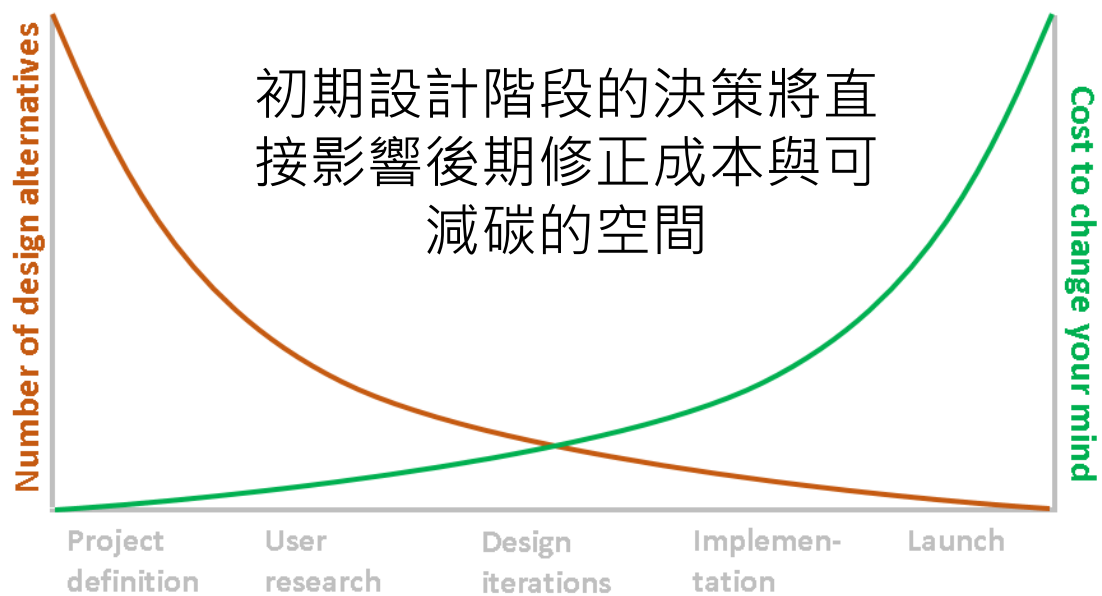
新LCA評價工具
協助客戶與引導、整合
永續生態設計理念至
PLM

A year long lead up to this moment!

從產品設計階段著手

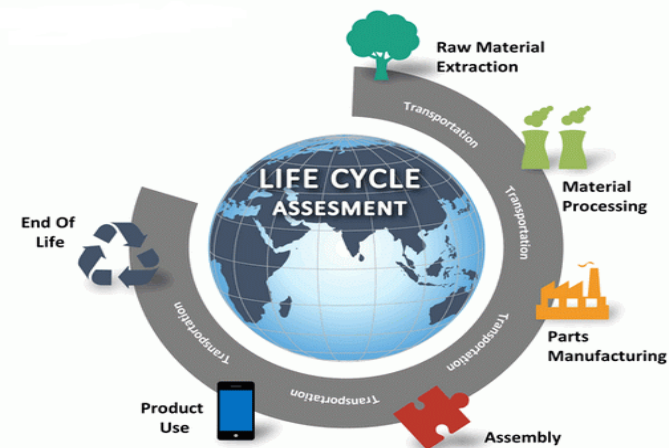
精準估算碳足跡計算將成為產品設計過程中的重要決策指標

80% 產品對環境影響在設計階段就已成形



產品生態評估必須從一早介入並持續規劃至終點

LIFE CYCLE ASSESMENT



企業社會責任



實威公司捐贈軟體 脊髓傷友學3D列印

實威國際公司捐贈總價170萬元的Solidworks供脊髓損傷復健發展中心做為備發課程使用，引起該中心備發高度興趣。

【記者劉國興桃園報導】3D列印已成為市場的趨勢，而桃園復健發展中心透過企業捐贈軟體，協助脊髓傷者學習專業技能。因此，實威國際公司捐贈總價170萬元的Solidworks供脊髓損傷復健發展中心做為備發課程使用。

實威國際公司總經理許泰源表示，對於脊髓損傷者的樂觀與積極感到動容，與其他弱勢族群的悲觀感相比，很驚訝為何這群體的朋友能夠如此堅強與勇敢，期望透過軟體的捐贈能使傷友擁有更多專業技能，用成果展現新生命。去年在瑞士日內瓦發明獎獲得金獎獎牌的備友黃正清也現場分享作品裡的電動車的創作歷程。

共富權 > 生活時事 > 圖文 所有內容 圖文 影音

強震/實威國際捐贈臺南市政府50萬元 協助地震救災

發布日期: 2016-02-15 17:34 貢獻者: 維克多

臺南地區發生強烈地震，影響了許多當地民眾的生活，達梭系統SOLIDWORKS台灣總代理與專業3D列印機代理商-實威國際（8416）為協助震後救災，捐贈臺南市政府50萬元，期助能盡一己之力幫助所有需要幫助的同胞。

不但是具有悠遠歷史的古都，臺南也是台灣數一數二的研發重鎮，面對突如其來的地震，造成了讓人驚訝的變化。實威國際多年以來協助臺南地區許許多多的公司企業推展研發設計，深深感受到其強大的創造實力和濃厚的人情味，在聽到地震的消息後，真心感到難過與不捨，因此實威國際在第一時間，由總經理許泰源代表捐贈新台幣50萬元給臺南市政府，協助相關單位積極投入救災，希望能幫助到更多急需救助的人，也期盼能引領正面的力量，讓震災影響的人、事、物都可以早日回復平靜，實威國際衷心為所有受到地震傷害的同胞祈福。

實威國際公司簡介

實威國際成立於1997年，從CAID、CAD、RP、RE、CAE、CAM到PDM，提供業界完整的軟體與硬體服務。擁有超過20年的經驗，從產品研發到生產，以及客戶技術團隊的需求提供完整的解決方案，協助客戶提升競爭力。實威國際一向秉持客戶成功至上的信



高雄氣爆 實威捐款50萬元

科技

20180315 14:35
LG gram系列筆電在台北市 輕薄與續航力兼具

20180315 13:39
華碩ZenFone 5Q搶先全球在台上市 空機一萬有找

20180315 12:47
大陸用火箭技術 造出人工心臟

20180315 11:51
該繼續修補Siri還是砍掉重練 蘋果學壞了

2014年08月05日 14:18 工商 袁麗庭

實威國際對於此次高雄氣爆事件，所導致之重大傷亡災害深表遺憾，許泰源總經理亦於事發第一時間，主動關切高雄分公司同仁安危，並持續關心高雄災民安置情況，發揮人道關懷精神，捐款新台幣50萬元，予高雄社會局 81氣爆專戶，以協助高雄地區災民重建家園，讓我們一起為台灣祈福，為高雄加油。

(工商)

友善列印

Facebook Google+ Twitter Weibo

慈善贊助與員工馬拉松活動





SolidWizard

實威國際

驅動設計 · 引領製造



經營實績與展望



CAID CAD CAE RP RE CAM PDM CONSULTING

SolidWizard

最近二年經營實績

年度	110年		111年		112年(Q1~Q3)	
項目	金額	%	金額	%	金額	%
營業收入	1,381,774	100	1,394,365	100	973,303	100
營業成本	647,792	47	646,555	46	461,412	48
營業毛利	733,982	53	747,810	54	511,891	52
營業利益	385,689	28	369,900	27	207,499	21
稅後純益	320,285	23	306,094	22	179,526	18
期末資本額	282,107		282,107		282,107	
基本每股盈餘	11.35		10.85		6.36	

單位：新台幣仟元

競爭優勢

亞太布局：一地購買,在地服務

- 台灣5個據點包含台北,新竹,台中,台南,高雄,大陸6個據點包含上海,蘇州,東莞,寧波,天津,廈門等共11個據點
- 超過100位資深工程與顧問,提供客戶顧問式輔導與技術支援

3D數位化麥肯錫顧問：大中華地區唯一3D軟硬體整合能力

- 3D機構設計,電氣設計,結構/流體/電磁分析模擬,產品資料/專案/生命週期管理,智慧製造,3D列印,掃描,機器手臂

客戶的肯定：超過10000家客戶輔導經驗

- 大中華地區 SWOLIDWORKS準時續約率 第一名與客戶滿意度第一名

品牌形象：實威國際與代理品牌優質形象

- 與客戶共同成長,提供客戶完整的3D軟硬體整合方案與服務

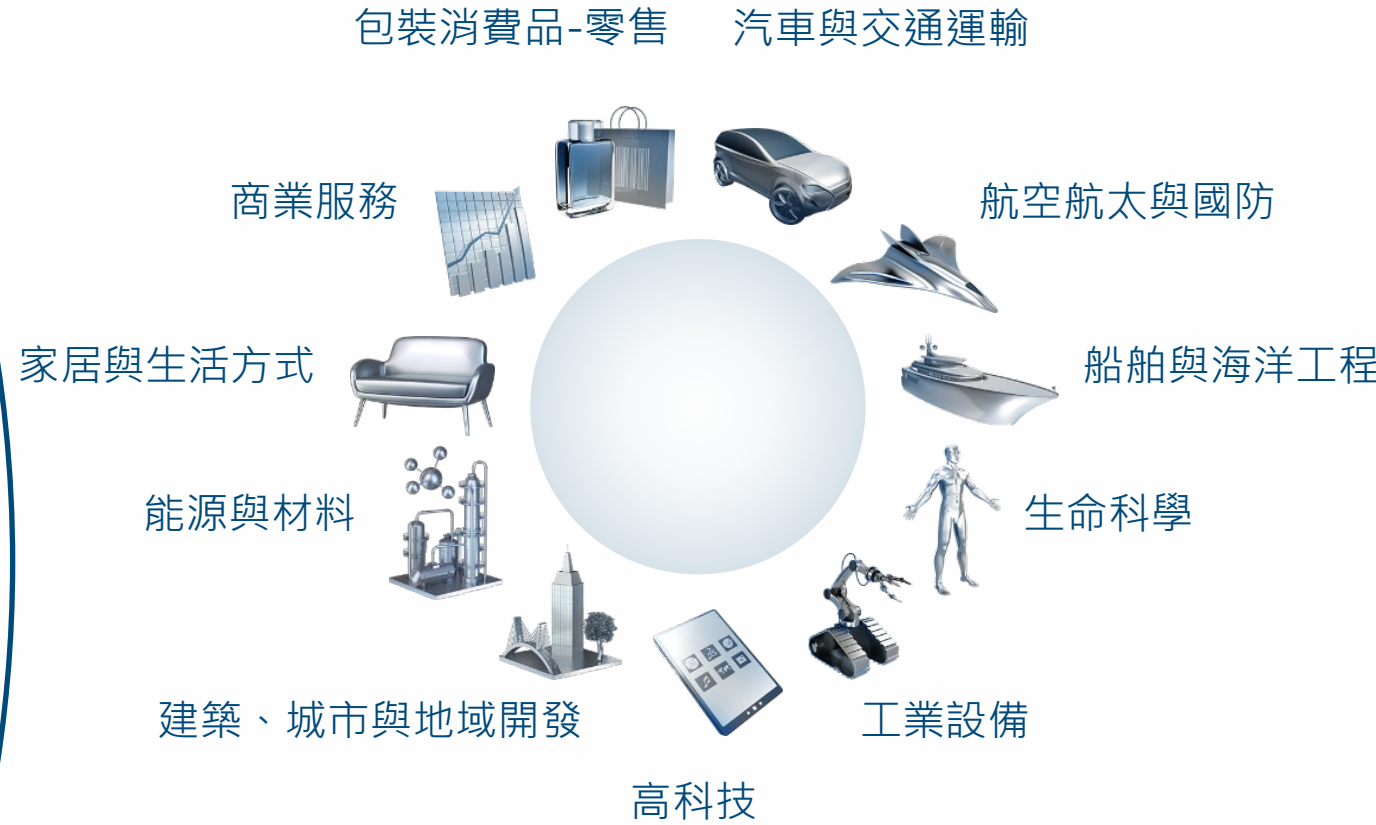
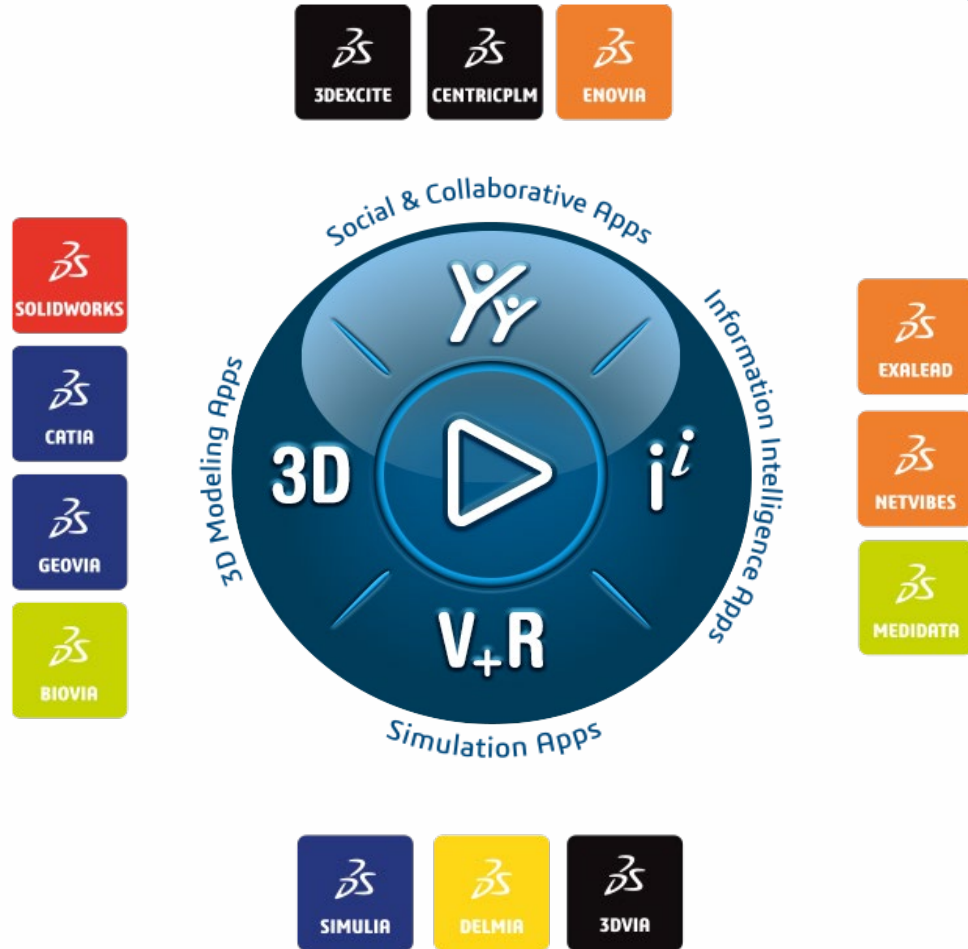
雲端/高階分析/數位製造布局：新市場,新客戶,新業績增長引擎

- 提供客戶超前佈署的3D雲端協同設計與生產等級3D列印數位製造解決方案
- 提供軍工,航太,電動車與網通市場高階結構,流體,電磁分析解決方案



未來發展方向-3DEXPERIENCE®

3D顧問式體驗-驅動我們的13個品牌應用...服務11大行業



未來發展方向-實現3D數位化生態系統



3D生態系統 實現數位化設計分析製造檢測管理工作流程



轉型的關鍵點



未來願景



近程目標

建立兩岸三地自有品牌



中程目標

提升亞太地區品牌知名度



遠程目標

培育研發團隊
建立自有品牌軟體
行銷全球

提問時間

Q&A

