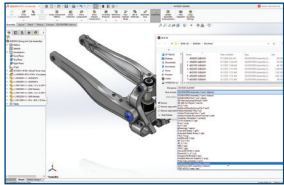


SOLIDWORKS 2024 的新增功能 - 3D CAD

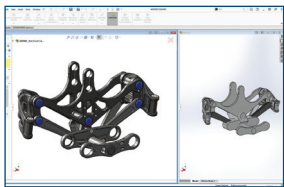


1 先前版本的兼容性

- SOLIDWORKS 2024 零件、組合件和工程圖，可以另存為2022、2023的完整功能文件，達到與供應商的溝通協作。

好處

與其他用戶協作，即使他們使用的是舊版本的 SOLIDWORKS。

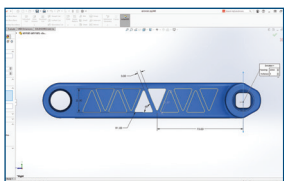


2 組合件

- 在使用 "Defeature 側影輪廓" 選項取消模型特徵時應用規則，可以更快地簡化大型組合件。
- 插入組合件可以選擇組態及其選項操作。
- 能夠動態過濾掉不需要的零組件，從而簡化 STEP 文件導入。

好處

採用新的組合建模工作流程來加速大型組合設計、文檔編制和協作。

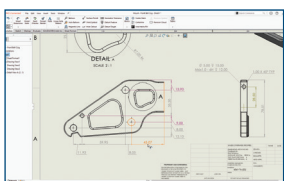


3 零件和特徵

- 使用新選項加快草圖繪製速度，在選擇一個或多個實體後即可預覽和編輯尺寸。
- 直線複製排列勾選對稱，可以從種子特徵產生雙向的複製排列。
- 將測量單位顯示為註釋和表格中的自定義屬性。

好處

加快草圖繪製速度，更輕鬆地捕獲和傳達設計意圖，同時減少設計工作量。

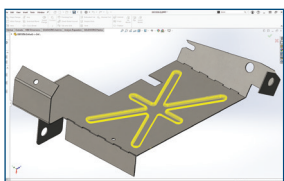


4 工程圖和尺寸細目

- 通過將懸置尺寸重新連接到正確的參考點，可以更有效地清理懸置尺寸。
- 通過改進的連續尺寸對齊和對繪圖標準的遵守，可以更快地繪製詳圖。
- 從 DXF™ 平面圖案中排除隱藏草圖。

好處

通過標準化的連續尺寸佈局、高效的尺寸重新附加和減少的 DXF 導出後處理，創建能夠更清晰地傳達設計的圖紙。

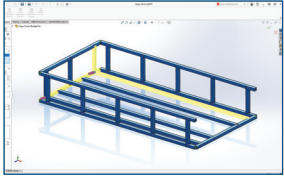


5 鈹金

- 樺頭與樺孔工具時，即使樺頭與樺孔之間有角度，您也可以指定該樺孔與鈹金垂直。
- 使用傳遞衍生狹槽的指令，可以快速地進行特徵的建立。
- 壓印工具是在鈹金零件上套用成形工具的更快速方式。

好處

遵守鈹金製造標準，減少鈹金製造瓶頸。

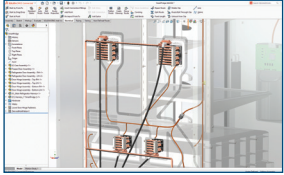


6 結構系統

- 可以快速進行手動或自動套用角落處理。
- 編輯結構系統並加入新角落，角落管理設定會套用至新角落。

好處

更輕鬆地構建和修改複雜結構。

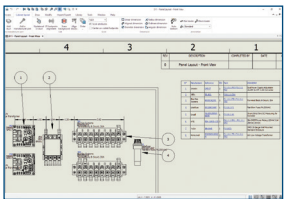


7 路由設計

- 在目前的 3D 電氣路線，僅更新的新選項提高性能。
- 排除 3D 的零組件，提高效能，但同時零件也可以包含在 BOM 裡面。
- 將電氣線路添加為單個線段或電氣束中的離散電線組。

好處

使用用於展平、重新指向以及顯示電線和連接器的新選項來處理更複雜的電氣佈線場景。

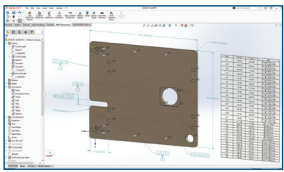


8 電氣設計

- SOLIDWORKS Electrical 2D 機櫃佈局圖紙中插入自動零件號球。
- 零組件連續號碼以範圍值帶入表格 (例如，X1-X7，而不是列出所有 7 個)。
- Excel 自動化可讓您自動重設未定義的宏變數。

好處

創建更多信息，電氣文檔速度更快，同時減少錯誤。

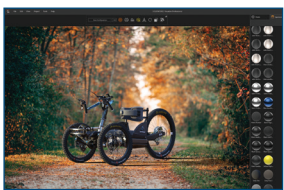


9 MBD

- 將鑽孔表格導出為 3D PDF。
- 編輯懸置尺寸以將它們重新附加到模型中的特徵。
- 在幾何公差符號中顯示雙重單位尺寸。

好處

通過顯示雙尺寸以及導出孔表和自定義屬性的功能，以 3D 形式更清晰地傳達您的設計。



10 SOLIDWORKS Visualize

- 選擇外觀類型並優化其參數通過簡化的界面更容易。
- 可針對幾乎所有參數調整紋路和紋路貼圖，並提供更好的控制和精確度。
- 結合法線與位移貼圖及套用向量位移功能。

好處

體驗更簡單的優化和更先進的現實生活渲染能力。



SolidWizard
實威國際

台北 TEL: 886-2-2795-1618
新竹 TEL: 886-3-657-7388
台中 TEL: 886-4-2475-8008
台南 TEL: 886-6-384-0678

高雄 TEL: 886-7-537-1919
天津 TEL: 86-22-5856-2126
蘇州 TEL: 86-512-6878-6078
上海 TEL: 86-21-6326-3589

寧波 TEL: 86-574-2791-0688
廈門 TEL: 86-592-221-3168
東莞 TEL: 86-769-2202-6658