

產品資訊：

◆輸入-/輸出 格式

CAD

SolidWorks所有支援的格式皆可

FEM

NASTRAN, COSMOS

◆整合式材料庫

內建與用戶自訂

◆結果參數

- 溫度分佈
- 壓力分佈
- 體積收縮
- 剪切應力
- 剪切率
- 充填動畫
- 翹曲與收縮變形
- 纖維配向
- 冷卻時間
- 縫合線
- 包風

◆自動產生結果報告

使用HTML-或Word-格式

◆整合式曲面與體積網格劃分器

◆編輯器針對

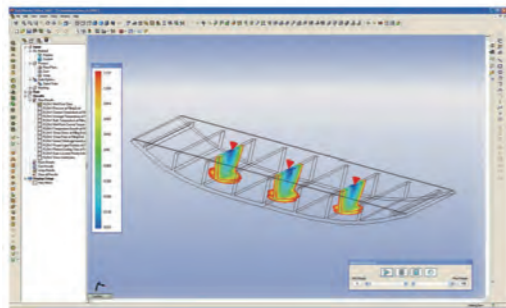
流道- 與冷卻水路

◆單位系統

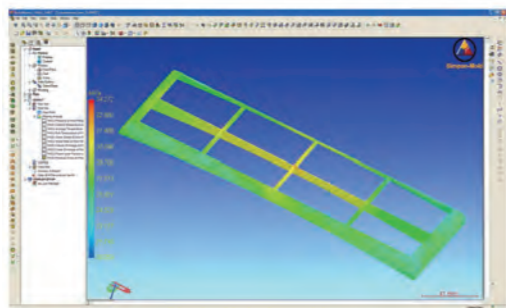
SI-公制與英制

◆系統需求

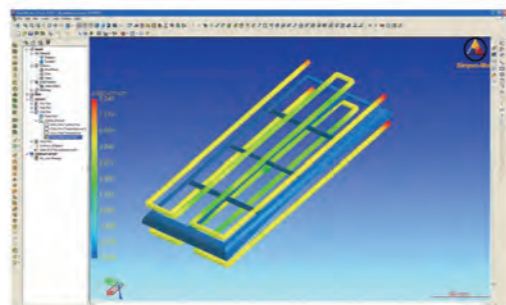
- MS Windows XP / Vista
- 1024 MB RAM 或更高
- Intel Pentium or AMD Athlon
- 1 GB硬碟空間
- 滑鼠
- DVD裝置

**SimpoeWorks 充填**

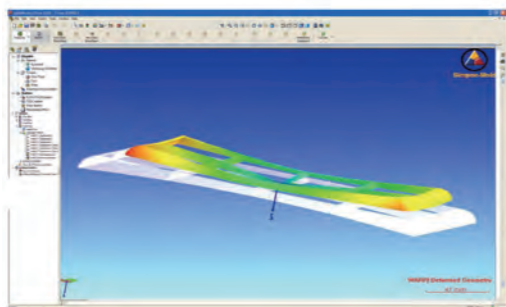
SimpoeWorks® 充填模組是整合在SolidWorks環境中的分析基礎附掛程式。你可以研究塑料流動的情況、縫合線與包風的位置、膠入口位置的影響、流道的設計與壓力、溫度分佈等等。此模組同時包含功能強大的前/後處理功能。

**SimpoeWorks 保壓**

SimpoeWorks® 保壓模組處理保壓過程中的分析。此模組可以計算殘留應力、體積的或線性的收縮，並可以幫助您決定最佳的壓力保持時間與鎖模力大小。

**SimpoeWorks 冷卻**

SimpoeWorks® 冷卻模組處理熱的分析。此模組可以計算最佳的冷卻時間、熱應力與溫度分佈。您可以建構自己設計的冷卻水路來驗證最佳的水路配置。

**SimpoeWorks 翹曲**

SimpoeWorks® 翹曲模組用來計算零件的翹曲變形情況。翹曲動畫可以顯示出每個方向的變形與整體的總位移。翹曲的圖像可以依據殘留與熱應力而定，線性收縮也可以被加入。

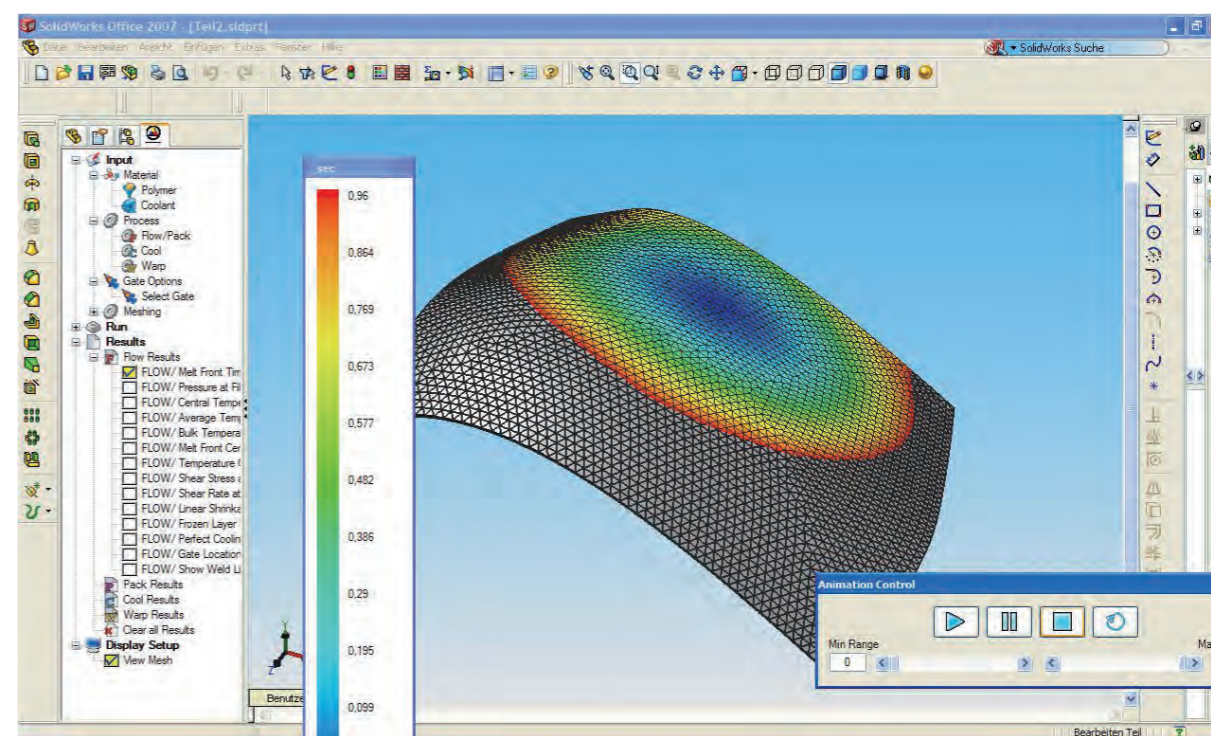


SimpoeWorks®

整合於SolidWorks的專業塑膠射出模擬軟體



簡學易用且直覺式的操作 強大與完整的分析功能 價格平易近人的模擬軟體



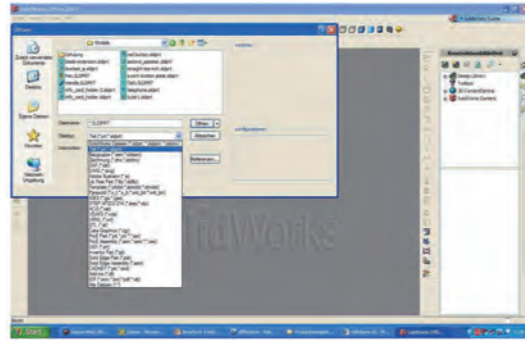
台北 TEL:886-2-2795-1618
 新竹 TEL:886-3-657-7388
 台中 TEL:886-4-2475-8008
 台南 TEL:886-6-384-0678
 高雄 TEL:886-7-537-1919
 天津 TEL:86-22-2745-1357

南京 TEL:86-25-8320-3589
 蘇州 TEL:86-512-6878-6078
 上海 TEL:86-21-6326-3589
 寧波 TEL:86-574-2791-0688
 廈門 TEL:86-592-2213-168
 東莞 TEL:86-769-2202-6658

針對每個人的塑膠射出

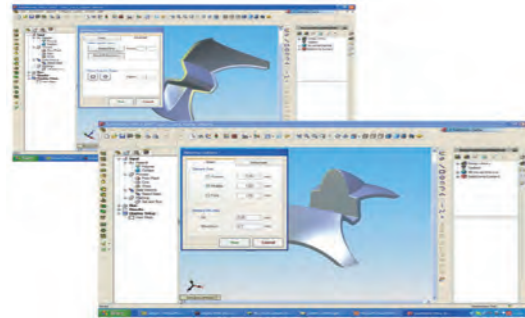
SimpoeWorks® 是針對一個協同合作產品所研發策略的連結。由於SIMPOE，現在每個人都可以使用塑膠射出模擬。所以如果您沒有20年的實際經驗，也不想依賴數不盡的昂貴原型，如果是這樣，SimpoeWorks®就是您需要的工具！您不需要是專家，也可以輕鬆使用SimpoeWorks®。它提供給下列人員應用在產品的開發過程：

- 設計工程師
- 模具製造者
- 塑膠射出加工廠



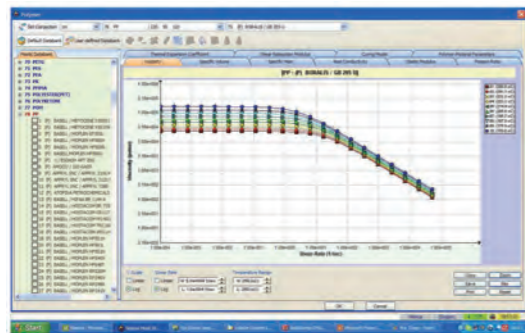
SIMPOE 前處理

SIMPOE的前後處理器組成整個程式強大的基礎工作平台。與SolidWorks完全無縫式的整合意謂著，SIMPOE的幾何處理能力是同級中之最。我們可以讀取所有最普遍的CAD格式，包含中介檔如IGES、STEP、PARASOLID、ACIS、與STL資料。



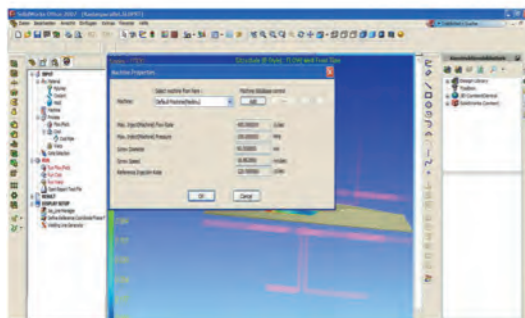
簡單卻強大...

一旦您的幾何準備好，SIMPOE快速且強大的網格劃分器只要按幾下滑鼠就可以準備好做分析。不論您想要使用曲面網格或是3D體積網格，SIMPOE將會自動完成。網格是以SolidWorks幾何為基礎，細緻化動作會依據精確的曲面與曲線而完成，因此這會是非常準確的。不像少數的軟體在轉檔過程中會遺失一些重要的細節，我們維持了原始模型的保真度。



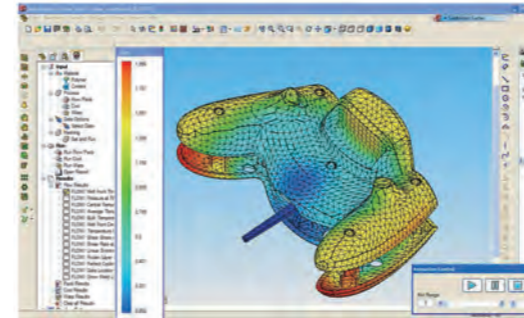
完整的且可自定義...

SIMPOE廣大的內建資料庫包含了超過5000種最常使用於塑膠射出工業的材料數據群組。這些材料群組中大部分都包含了準確計算翹曲所需要的PVT數據。您也可以非常容易地加入自己的材料，因為我們的資料庫是可完全自定義的。更好的是，這是一個標準功能模組，不需要額外付費購買。



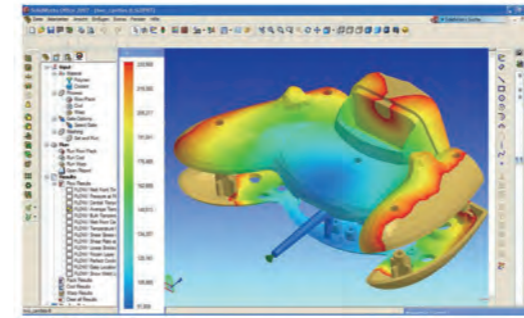
我們的下一步?

SIMPOE直覺式的前處理器使用一種組織性由上而下的操作方式。只要您在一個對話視窗中完成設定，就會顯示一個完成符號，如此可以提醒您做過什麼設定與還有什麼未設定。對於初學者或是沒經驗的人都不需要擔心...SIMPOE提供一個精靈界面來指導您一步一步完成整個程序，您不用擔心脫離課程的掌握，它就像是在您手中有一個專屬的指導員。



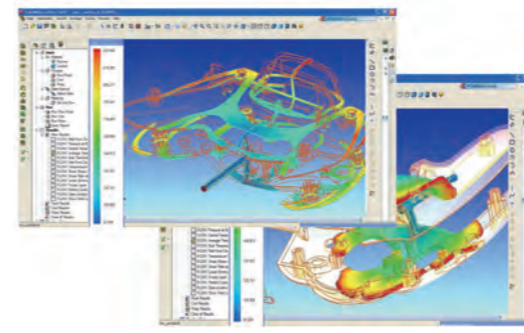
SIMPOE 後處理

使用SIMPOE後處理器，您不需要離開SolidWorks環境就可以存取所有的分析結果。我們的程序精靈甚至可以自動依據您的模擬顯示一些“預先的評估”。最重要的是您可以輕鬆地在整個模擬過程多樣化的結果群組中，存取或修改資料，例如在充填、保壓、冷卻或是翹曲結果中。



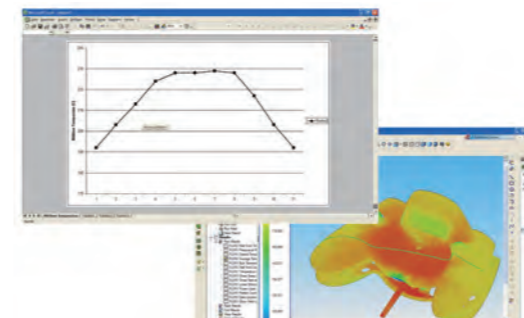
各種不同的可能性...

可以使用許多不同的方式來顯示或分析結果包含輪廓繪圖、等值圖、流動向量、顯示縫合線與包風位置。結果不只可以表現出塑膠在射出後的狀態，也可以與融熔波前耦合。每種結果都可以錄製成動畫，給您更有力的流動行為洞察力，讓您有更多想法來改善與最佳化您的設計。



洞察力到智能

利用我們3D的技術，您可以使用修剪平面或等值曲面來檢視您模型的內部。您可以依據自己的需求來定義這些視圖，通常他們都可以產生動畫讓您真實看到塑料流動情況。甚至您可以讓零件變透明或是玻璃狀，並且看到塑料在模穴中融熔流動與膨脹。流體流動的感覺給您真實的能力，不止能夠確認問題也可以做出智慧的決定來避免並修正問題。這用實際測試是完全不可能的。



SIMPOE的適應性

彩色的圖形很好但是有時要有詳述XY數據才能得到更完整的圖形。由於SIMPOE是視窗化的軟體，他可以在不同產品中交換資料，您可以使用曲線來定義草圖，在自然表面產生投影圖，然後利用“XY曲線”功能在MS.Excel中描繪結果。您甚至可以自動產生MS.Word格式的報告，更輕鬆地與夥伴協同作業。