



在每個工程師全桌上的3D掃描工具
簡單快速且內建於SolidWorks的
設計環境中使用。

產品包括桌上型掃描器、ScanStudio軟體、
自動定位器、PartGripper夾制具
與一年保固。

釋放您的創造力

將實際的產品帶入SolidWorks的環境中，成爲一個具有精密度、高解析度的
3D參考模型，他是一個擁有快速簡單特性，且可以置放於桌面上的新產品。

從NextEngine而來的新技術讓這樣的夢想成爲可能，同時更以超低廉的價格
提供給每位設計工程師。使用3D Scanner可以將具有自由曲面的產品原型帶入3D CAD模型中，過程不需耗費時間，並
減少人工量測複雜外型所產生的爭論與錯誤。可以想像的創造可能性在於您可以在任何時間與任何地點進行3D物件的掃
描，將外來的細部設計逆推到您的設計中，如同在設計過程的車賽中加入了高效能燃料一般，展現出驚人的爆發力。

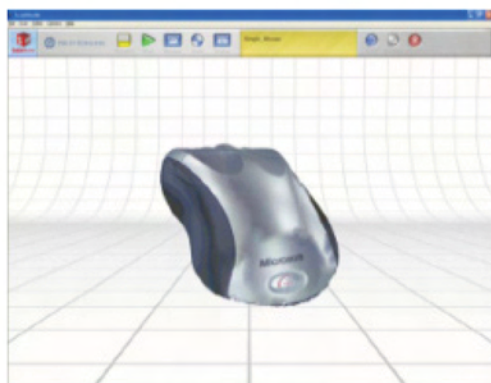
無可匹敵的整合性

目前爲止，這是第一次將此強大的設計工具緊密地整合在您最喜愛的設計平台SolidWorks上。SolidWorks與
NextEngine已經聯合發展出新的原生檔案格式，可以讓您將掃描的模型數據直接進入到SolidWorks的環境中。所謂
的原生格式意味著精度、效率以及免除檔案轉換的困擾，這項新的強大工具將整合在SolidWorks 2007 Office Premium
的版本中，使您可以開始進行點雲資料的讀取工作，並且網格化雲點資料後產生您所要完成的設計工作，這就是您唯一
可以找到的組合SolidWorks + NextEngine。



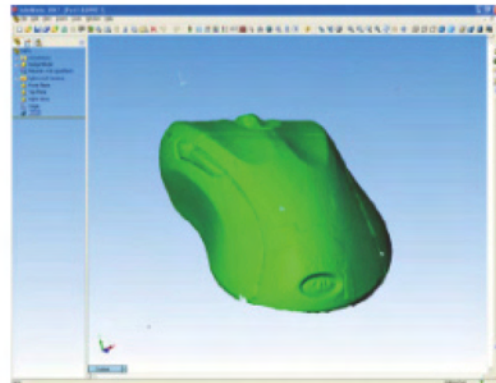
PHYSICAL SAMPLE

TEXTURED 3D SCAN MODEL



SCANSTUDIO

MESHED SOLID



SOLIDWORKS

FROM PHYSICAL TO DIGITAL. RIGHT AT YOUR DESK.

從實品到數位資料，就發生在你的桌面上

結構

量測系統	NextEngine MultiStripe Laser Triangulation(MLT)專利技術
光源	四個雙維陣列的Class 1M, 10mW固態雷射，650nm波長
偵測器	兩個3.0 Megapixel CMOS RGB影像偵測器
PhotoSurface	鎖定幾何相關比精度之同步RGB色彩紋路光學擷取法
Studio Lighting	內建空間多樣寬色域白鱗光紋路照明器
AutoPositioner	高精度伺服旋轉座，具有自動增量控制，承載重量為20 lb
PartGripper挾持器	萬向零件挾持器，可調整高度、角度、與抓取方向，承載重量為10 lb

效能

物件大小	無預設限制，大於捕捉範圍的物件可以用代理軟體進行組合抓取
範圍大小	5.1" x 3.8"(Macro) 與 13.5" x 10.1"(Wide)，分別為汽水罐與鞋盒的大小
解晰度	在目標曲面上的點解析度為Macro Mode 400 DPI與Wide Mode 150 DPI
尺寸精度	Macro Mode正負0.005"與Wide Mode正負0.015"
擷取速度	每秒處理50,000點，一般為90秒可掃描一個面向
環境	於一般辦公室桌面的光度下使用，不需要暗房或是特別的背景需求

軟體

ScanStudio	採用高效能的OpenGL 3D檢視器作為掃描控制面板，可管理所有的硬體
SolidWorks Integration	在SolidWorks(Office Premium 2007)內進行掃描，可在掃描/設計之間進行按鍵切換
Native File Format	SolidWorks + NextEngine合作發展新的原生檔案格式，零時差與零誤差之轉換
格式選項	掃描檔案可輸出成 STL, OBJ, VRML與U3D檔案(未來將有更多格式)
檔案大小	以10個面的掃描為基準，一般模型為20MB
建模工具	以內建的智能對齊與修剪工具進行組合視角的模型建構作業

一般

硬體需求	最小要求：2GHz PC, 1GB RAM, 128MB顯示記憶體。建議：3 GHz, 2GB, 256MB, Windows XP Pro
傳輸介面	USB 2.0高速介面，含有USB傳輸線
功率	100-240VAC內建全球安全規格之電源供應器，含有AC電源線
視覺安全	光束約為一個雷射指示器的1/1000亮度，但請避免直視光束
三腳架安裝	不鏽鋼製1/4-20標準螺紋
大小	桌面最小面積8.8" x 3.6"(約letter紙張)，高10.9"，重約7 lb