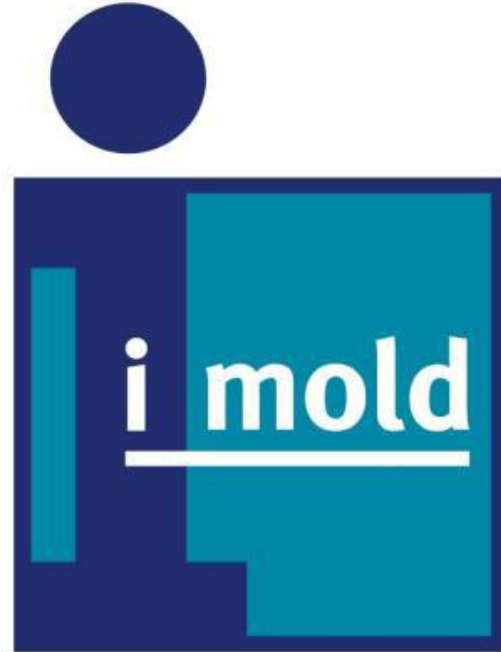


IMOLD 網路版安裝流程

HASP 許可證伺服器



簡介

IMOLD 網路許可證 (USB Dongle) 容許使用者將 IMOLD 軟體安裝於多台電腦並用浮動許可證在沒有超出購買許可證數量的情況下來啟動 IMOLD 軟體。此安裝指南將指導使用者如何安裝網路許可證伺服器。

許可證伺服器支持多個用戶端。它通過網路將許可證發送到使用者端。許可證伺服器的安裝包括如下；

- 許可用戶端

- 應用和許可用戶端

許可證伺服器也可有如下：

- 只分配一個 IMOLD 許可證。

- 分配 IMOLD 許可證並運行 IMOLD 軟體。

先安裝許可證伺服器。安裝許可證用戶端時，必須保證許可證伺服器連於客戶機上。

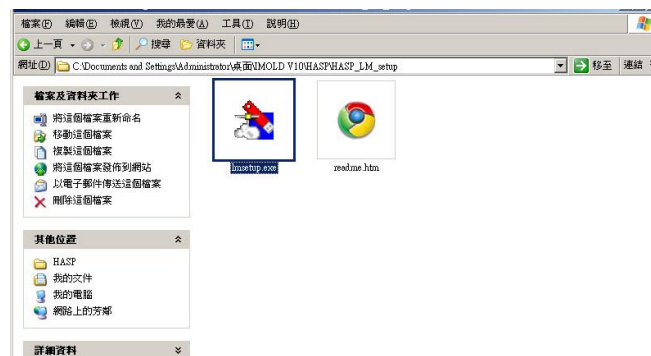
Server 伺服器安裝

安裝許可證伺服器

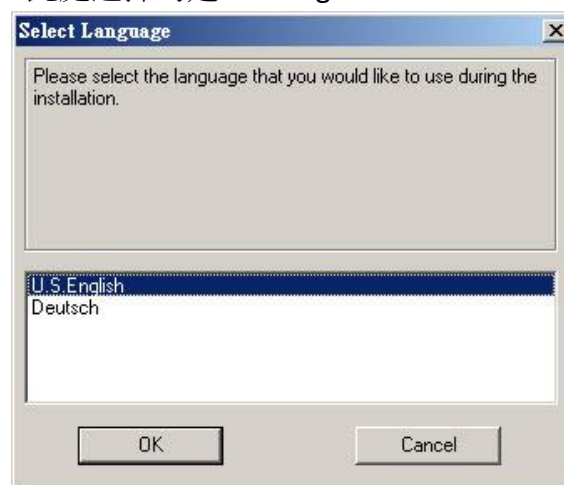
將安裝光碟放入之後，出現 IMOLD 安裝管理員



選擇 HASP 許可證管理器(HASP License Manager)，或是選擇資料夾中的程式安裝為 HASP>HASP_LM_setup>Imsetup



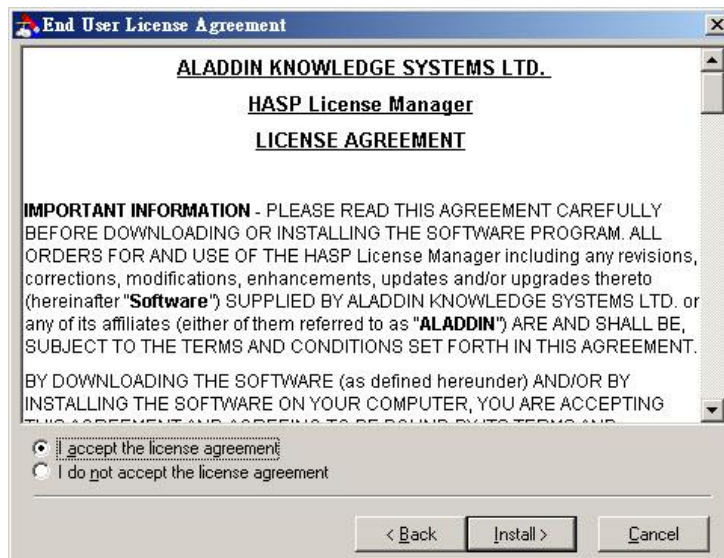
選擇要安裝的語言，此處選擇的是“U.S.English”



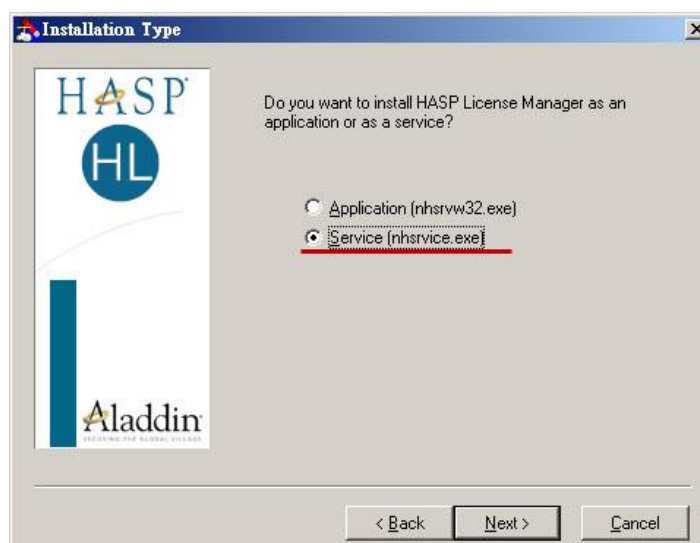
此畫面說明程式版本號碼，點選 Next 下一步



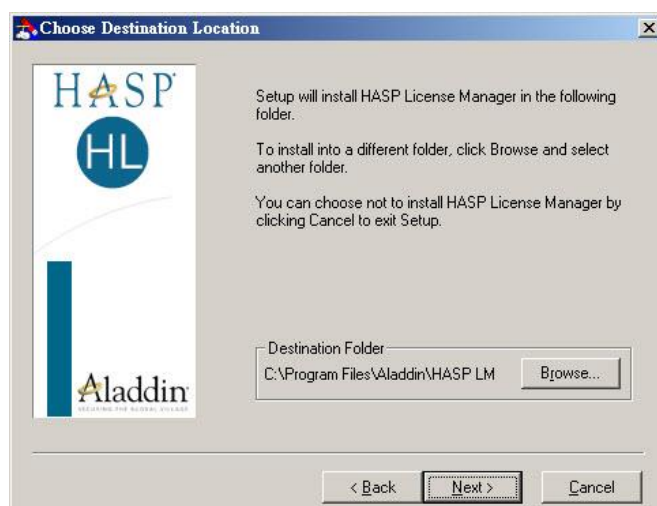
點選 "I accept the license agreement"，Next 進入下一步



選擇安裝 "Service" 功能，Next 下一步



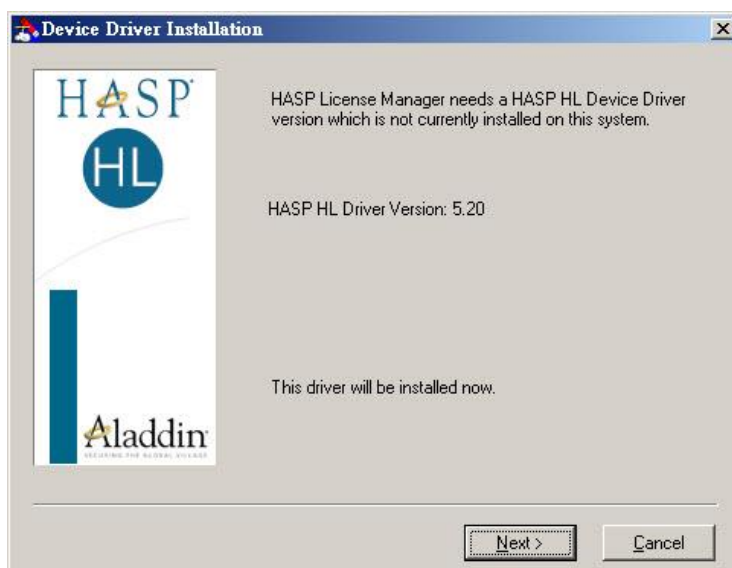
選擇安裝的路徑



將程式集的顯示名稱更改為“IMOLD's HASP License Manager”

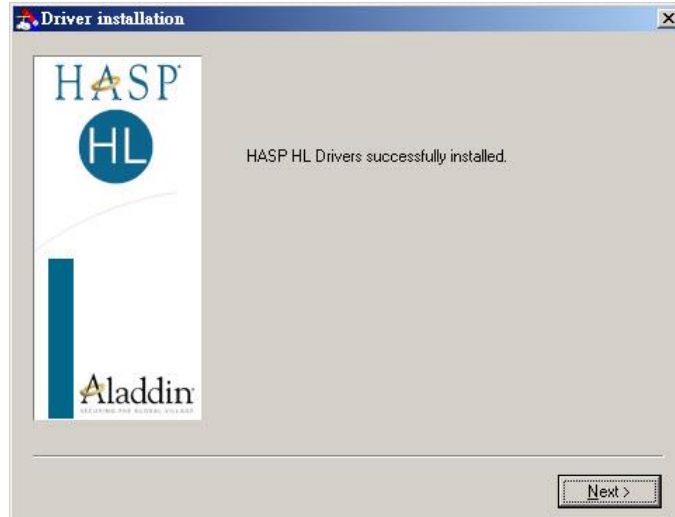


當安裝完成 HASP LM Server 之後，會進入安裝硬體鎖驅動的程序

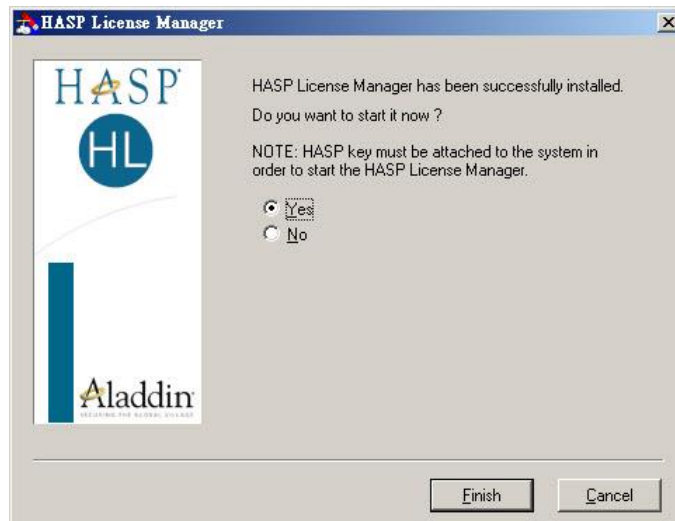




點選下一步直接安裝即可，看到右下角讀取到新硬體
完成 HASP 伺服器還有驅動程式的安裝



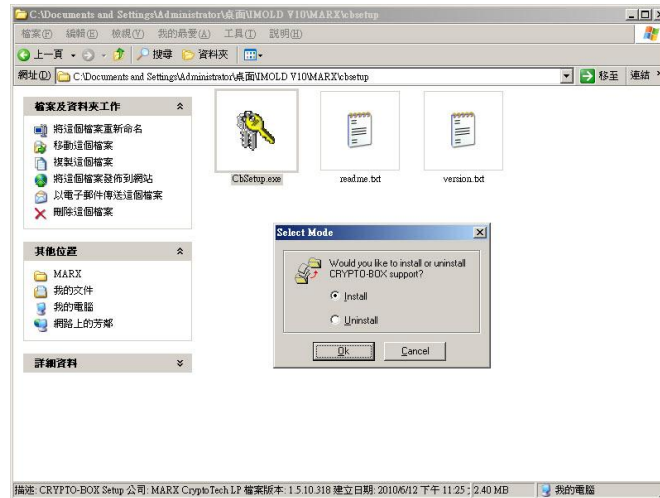
在此畫面點選開啟 HASP 的伺服器服務，並關閉視窗



安裝 HASP Dongle 驅動程式



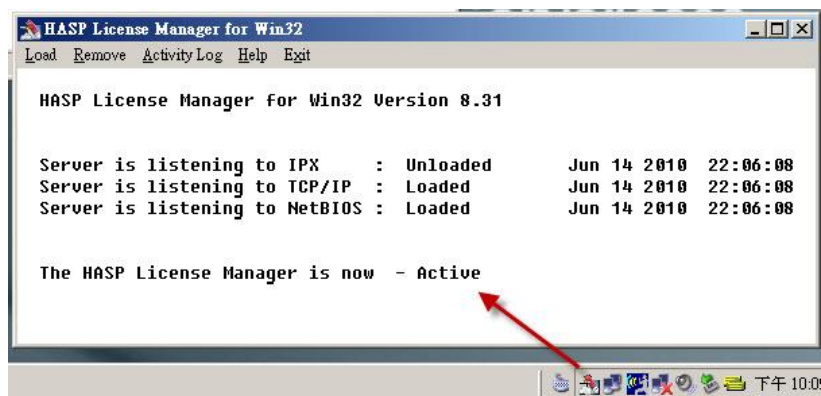
點選 MARX Cryptobox 設備驅動(MARX Cryptobox Device Driver) , 或者到 MARX>cbsetup>CbSetup , 點選”Install”安裝



選擇”是”進入下一步，即完成安裝



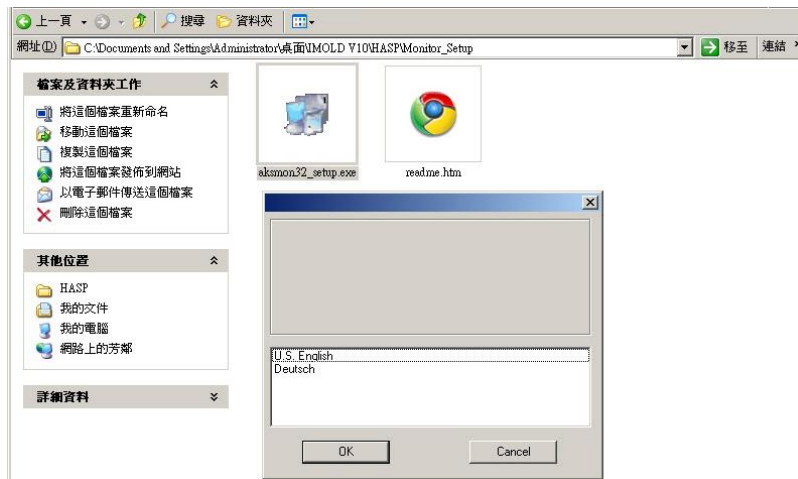
兩個程式都安裝完後可以看到右下角有 HASP License Manager 的程式小圖示，開啟視窗，檢查服務是否處於啟動(Active)狀態，完成安裝



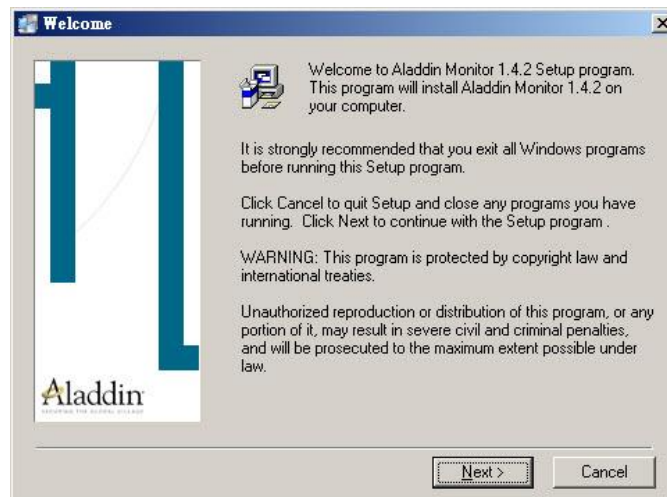
Monitoring Utility (安裝監視工具)



點選 HASP 服務器監視工具(HASP Server Monitoring Utility)
或者開啟 HASP>Monitor_Setup>aksmon32_setup.exe
選擇“U.S.English”為安裝語言，Next 下一步安裝



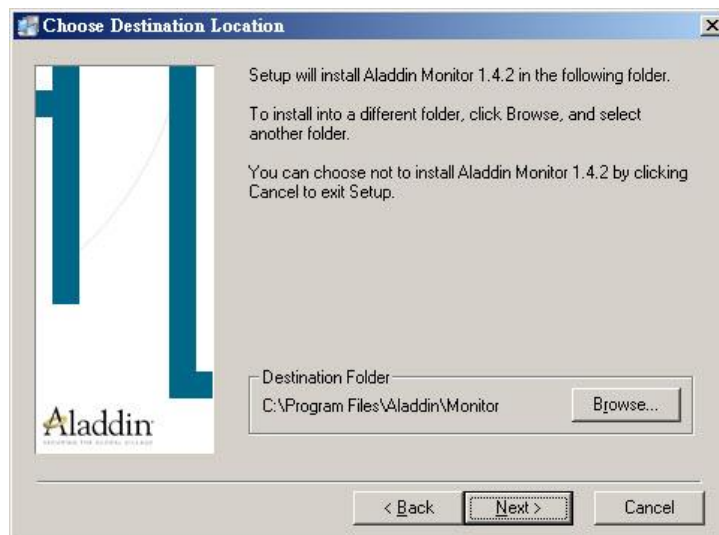
Next



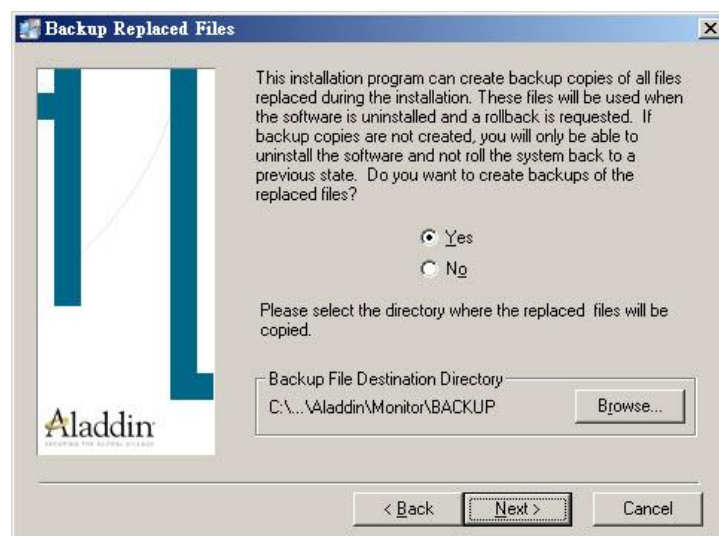
選擇“I agree”，Next 下一步安裝



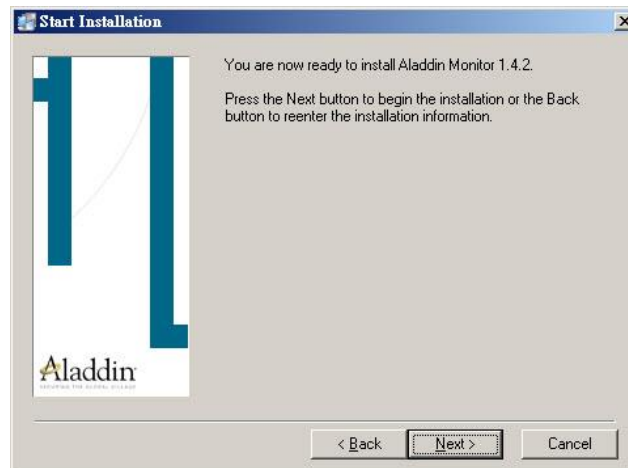
選擇安裝路徑，Next 下一步安裝



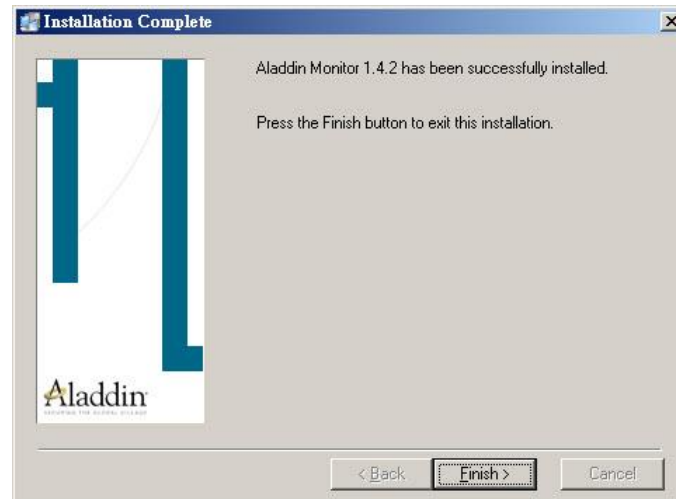
選擇“Yes”，Next 下一步安裝



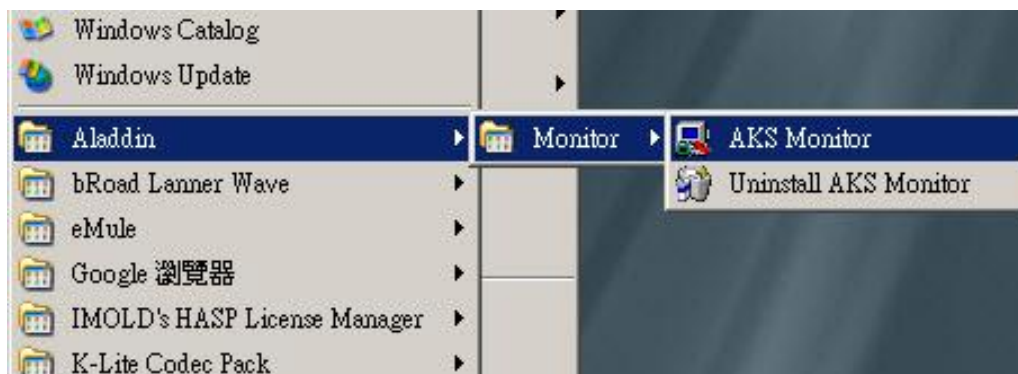
Next



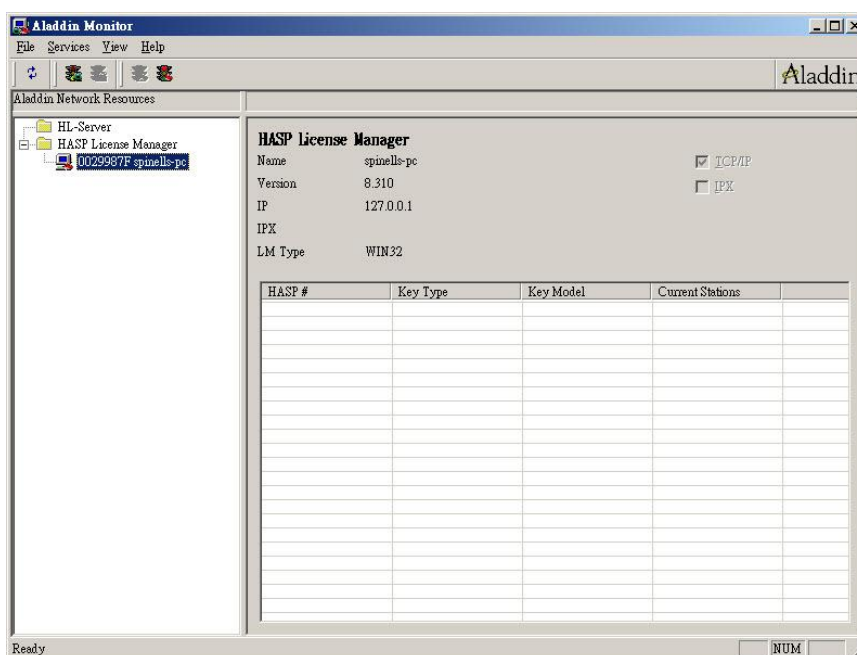
完成安裝畫面



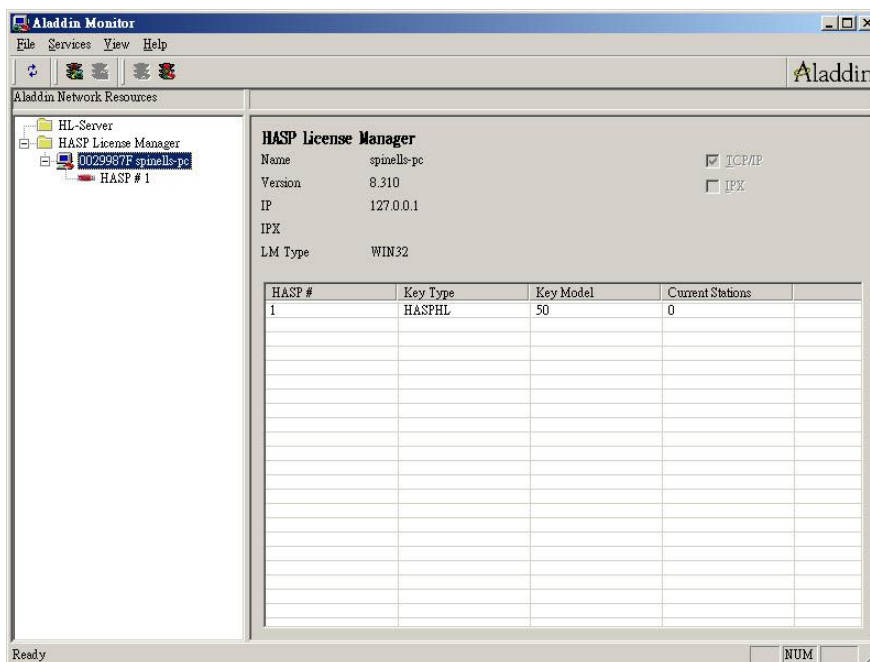
在程式列表中開啟“AKS Monitor”



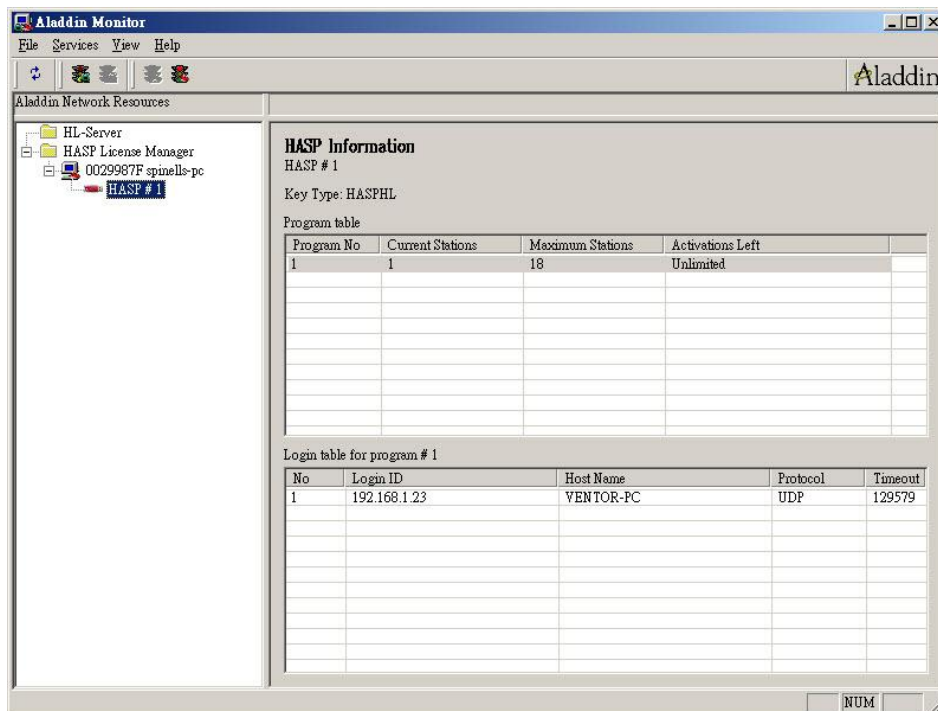
在左方窗格中列出硬體鎖編號，Server的電腦名稱



當Client用戶端開啟IMOLD程式時候，會再列出HASP編號



Client端啟動IMOLD程式功能時，可點選HASP觀看可使用的最大套數等資訊



從下拉功能表File>Settings，可做的調整如下

顯示語言——英語或者德語

對話方塊刷新的頻率——預設的設置是兩秒鐘

詢問的頻率——預設的設置是3分鐘

您可以決定Aladdin Monitor在HASP還是Hardlock模式下運行或者在兩種模式下運行

決定是否要用nethasp.ini匹配文件。

一旦程式重新啟動即生效。



Client Machine

點選IMOLD V10程式列表的“License Registration Manager”，將註冊類型設定為“Networks(USB)”



從工具>附加啟動IMOLD後，當點選IMOLD功能使用時候，會從Server端抓取一個使用許可使用，或是點選“網路授權開關”>連接，直接抓取使用許可

