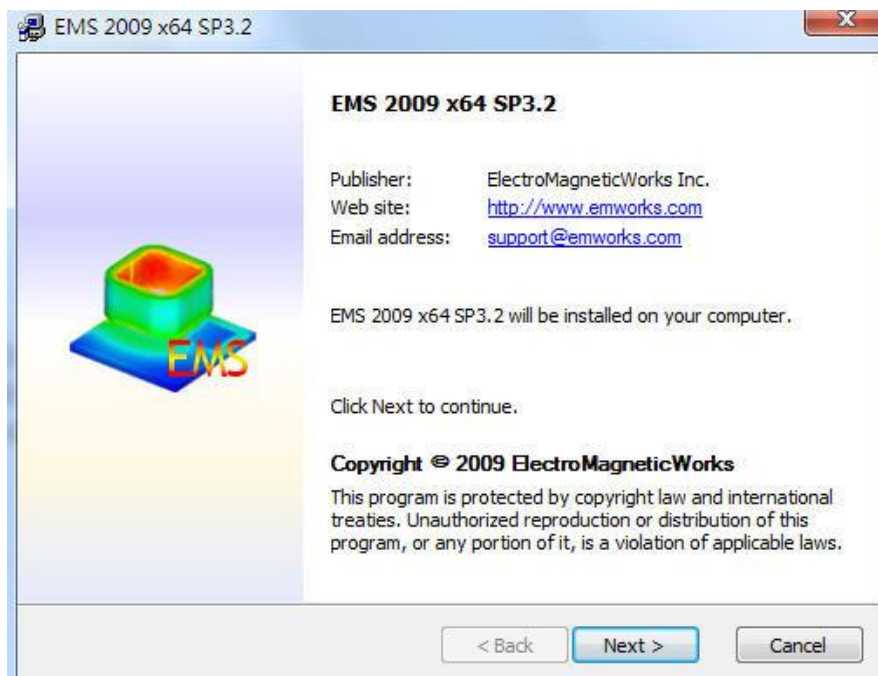
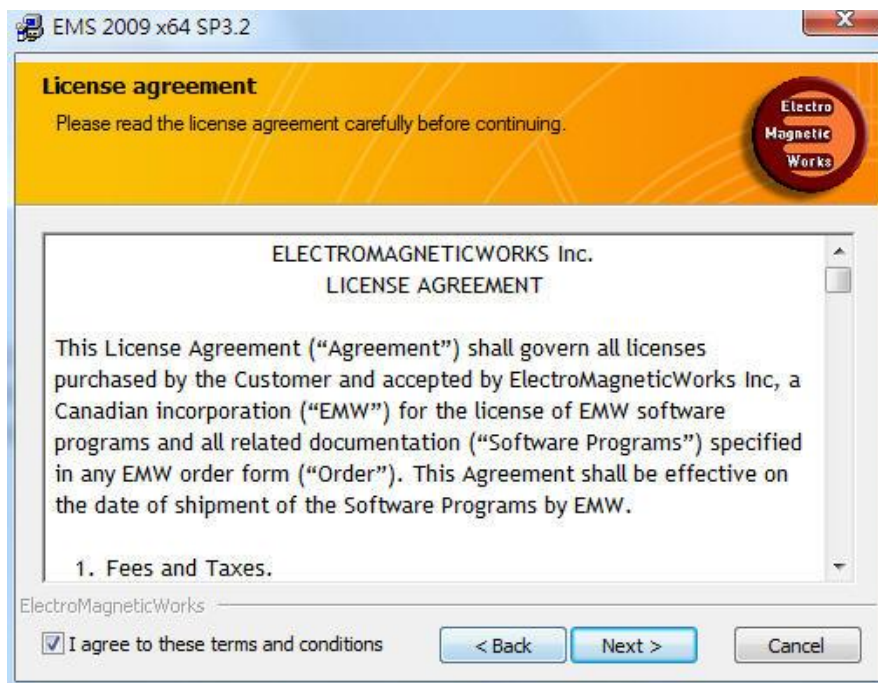


EMS 是整合在 SolidWorks 底下的電磁分析軟體,再安裝 EMS 之前建議先安裝好 SolidWorks. 以下為 EMS 安裝流程和序號申請方式:

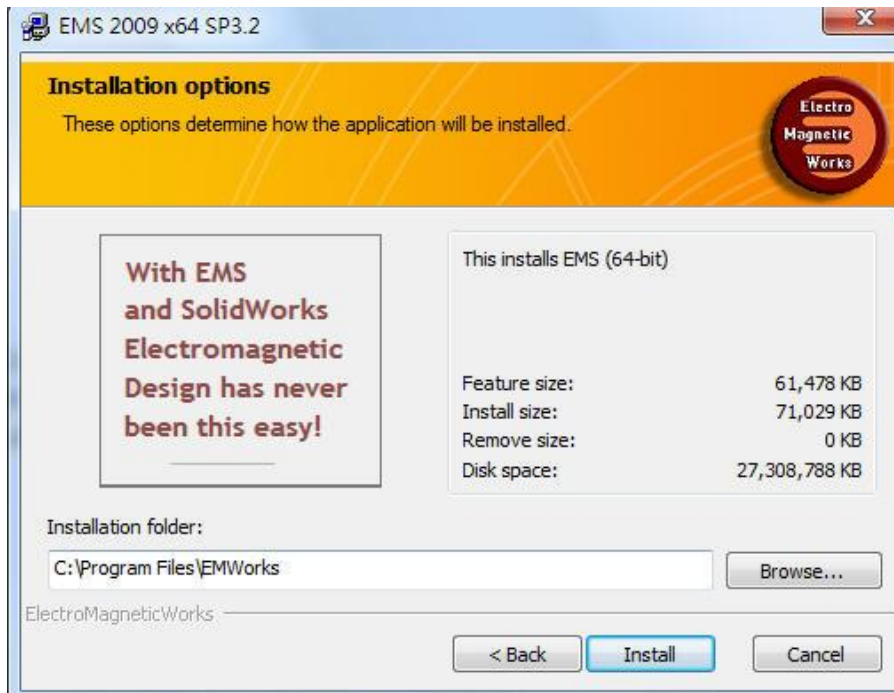
1. 開啟 EMWorks 資料夾點選 EMS-Setup 執行安裝會出現下列視窗
點選 Next



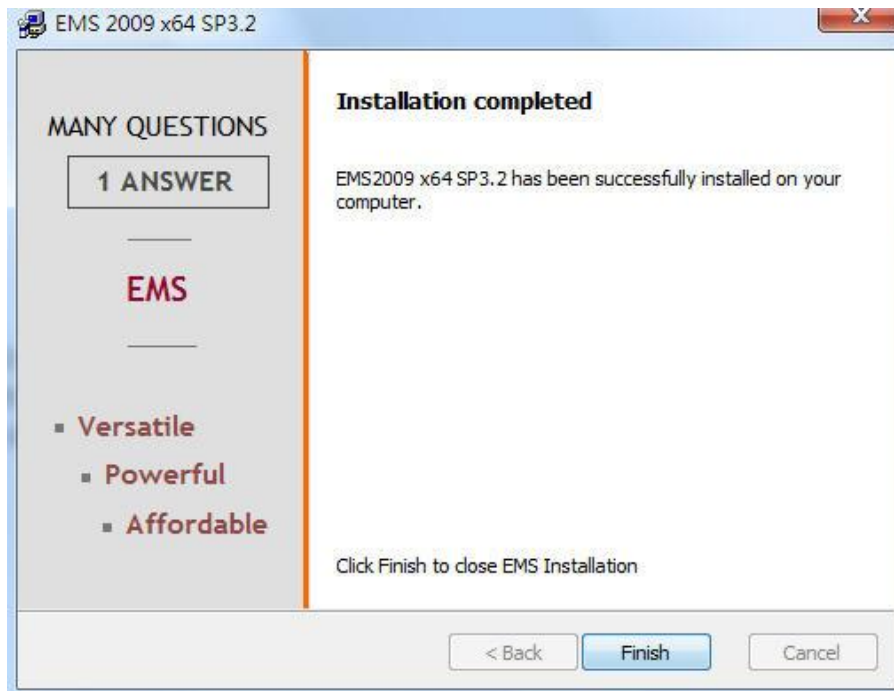
勾選 I agree to.. 並點選 Next



指定安裝路徑(建議由內定路徑即可)並點選 Install

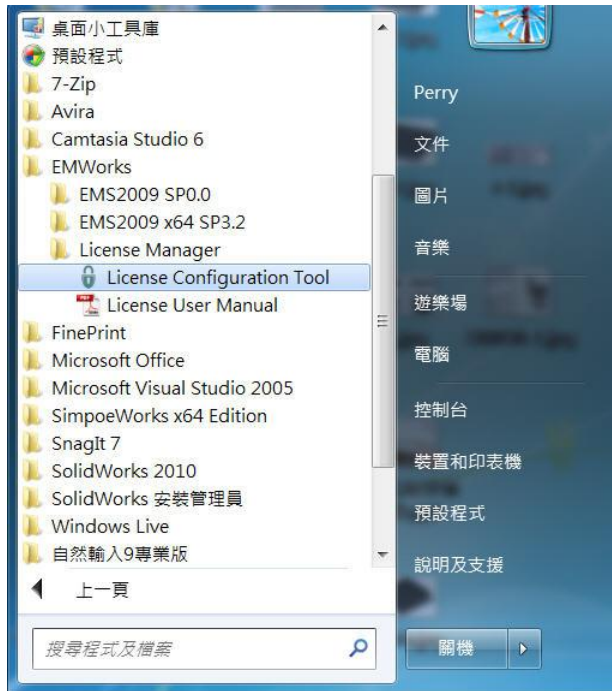


點選 Finish



2. EMS 序號申請:

在開始所有程式選擇 EMWorks 並點選 License Configuration Tool



點選 License Configuration Tool 後會出現下列對話窗(PC 相關資料),然後請點選 Save To File



點選 Save To File 後會出現下列對話窗請輸入任一檔名儲存即可.然後將此附件寄到 cesupport@swtc.com 或者寄給相關業務 來信告知 EMS 序號申請即可

