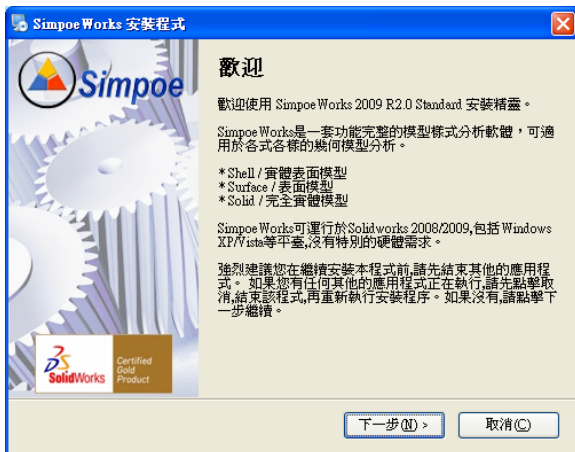




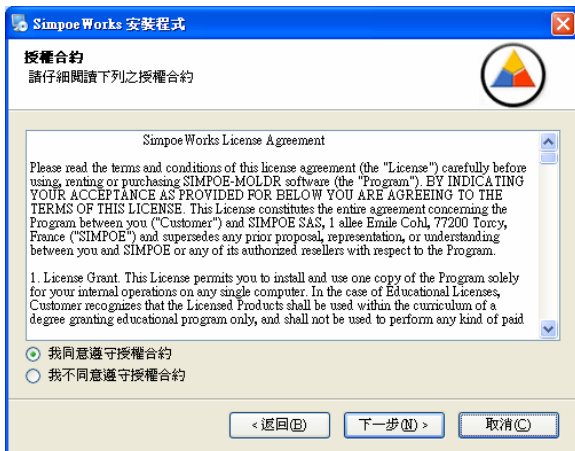
SimpoeWorks 安裝說明

主程式安裝步驟

1. 執行安裝程式 SimpoeWoks 2009 R2.*.*.exe · SimpoeWorks 主程式安裝 32 位元或 64 位元是根據您的 SolidWorks 系統 32 位元或 64 位元。開始進入 SimpoeWorks 安裝程式狀態，請按『下一步』。



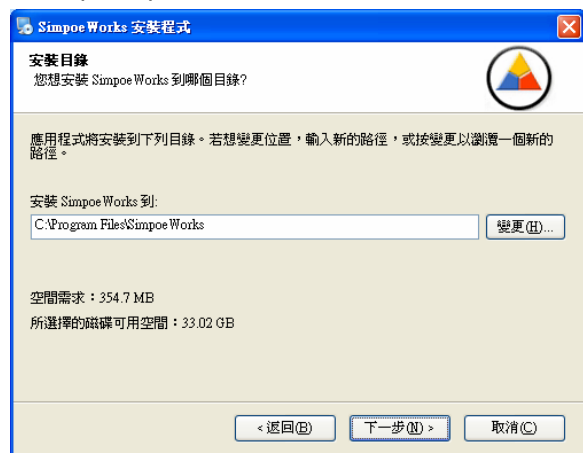
2. 閱讀授權合約後，請選擇“我接受該授權合約中的條款”並按『下一步』。



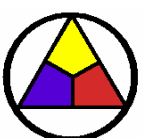
3. 輸入使用者資訊後，請按『下一步』。

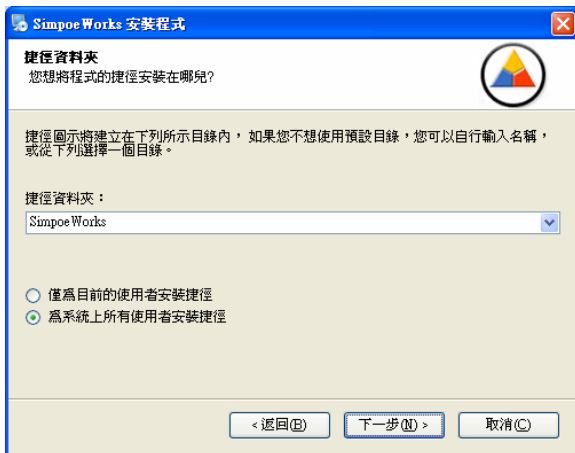


4. 主程式安裝目錄，請使用軟體預設路徑即可(如下)，並按『下一步』。

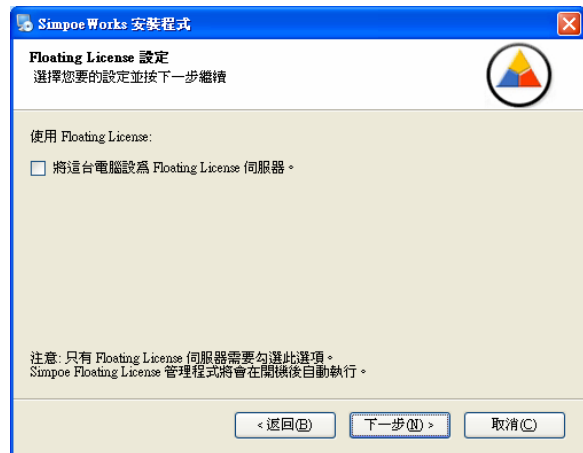


5. 捷徑資料夾目錄，請使用軟體預設目錄即可(如下)，再選擇“為系統上所有使用者安裝捷徑”並按『下一步』。





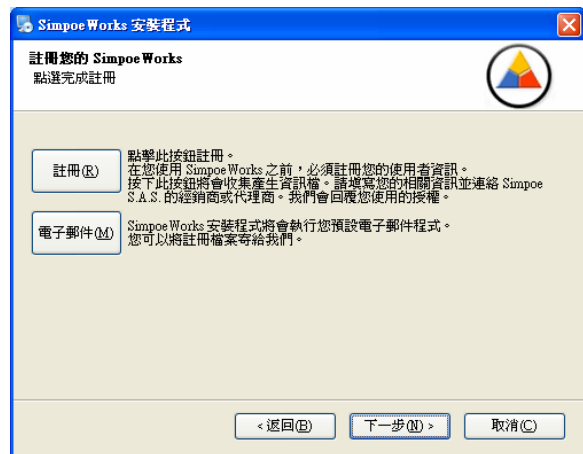
6. 請選擇“下一步”即可開始進行 SimpoeWorks 軟體安裝。



8. 在 SimpoeWorks 檔案安裝完畢後，選取『註冊』。



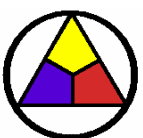
7. 若您購買的是 SimpoeWorks 單一版本，請勿勾選“將這台電腦設為 Floating License”，按『下一步』即可；若為網路版模組且為伺服器主機才需勾選。

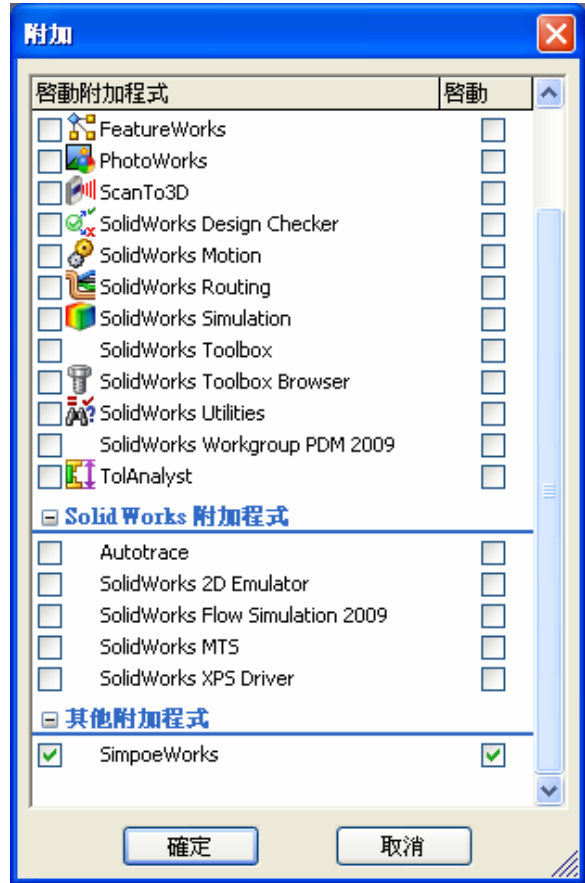
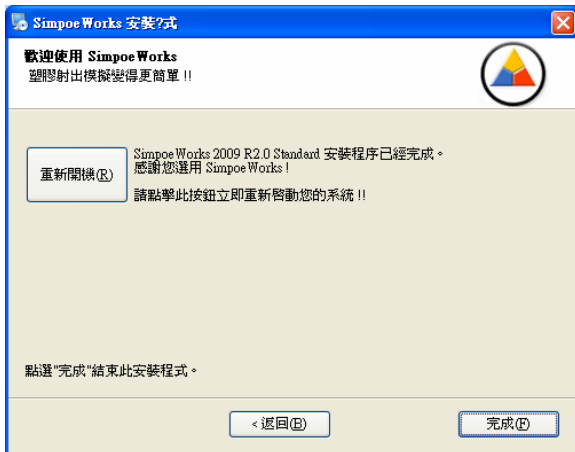
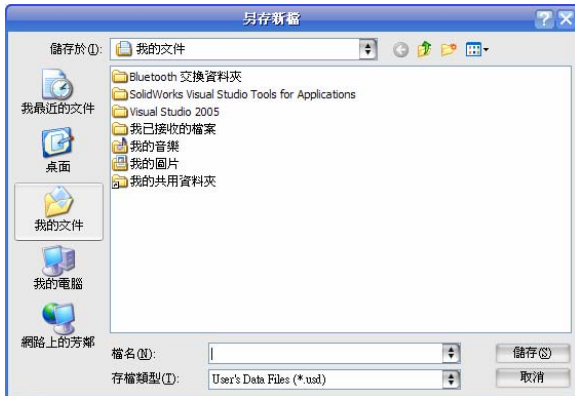


9. 將註冊資料中四個欄位以英文填寫完畢後，按下『儲存使用者資訊』。



10. 將此檔以.usd 副檔名儲存在桌面，接著關閉註冊視窗，點選『重新開機』





11. 將此.usd 的檔案寄回給實威國際。
12. 當接受到許可碼 SimpoeWorks.Info 檔案後，將此檔複製於下列路徑：
C:\Program Files\SimpoeWorks\SimpoeMV\
13. 啟動 SolidWorks，將 SimpoeWorks 附加即可使用。

