



一站購足達成協作應用
需求

這裡可找到您需要的所有自動化
工具

 On robot



協作應用是自動化的下一步，它能促進快速部署、方便更換，還能跟人類員工一起安全作業。各種熱拔插生產的夾爪、感測器、視覺元件及驅動軟體實現了創新的協作應用，為製造商帶來真正的價值。

我們提供業界最多樣化、適合協作應用的機械手末端工具和軟體解決方案，使用統一的機械介面，幫助製造商快速有效進行自動化。我們以製造商為重點的創新方法能為您節省時間並降低成本，讓您專心投入生產業務。

我們隨時都能為您展示，讓您了解這些彈性化、符合成本效益的協作應用能達到什麼樣的成效。

OnRobot 執行長 Enrico Krog Iversen

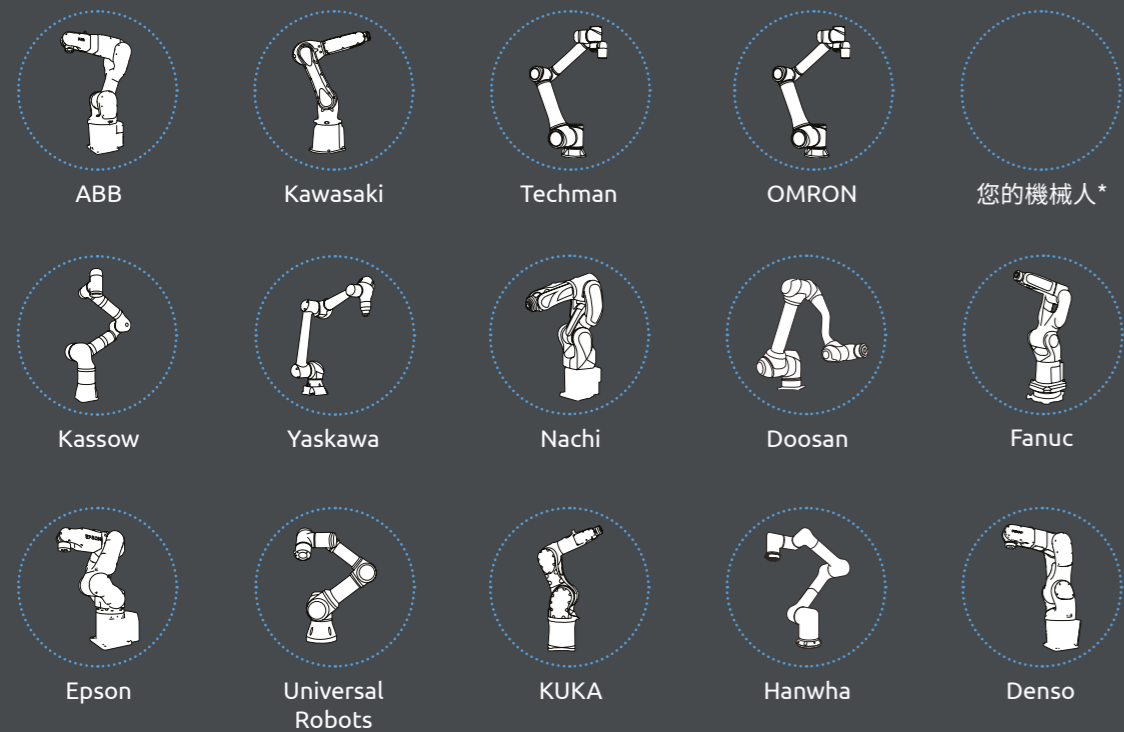


關於 OnRobot

OnRobot 是在 2018 年 6 月由丹麥的 On Robot、匈牙利的 OptoForce 和美國的 Perception Robotics 合併後所成立的全球化公司，後來又有丹麥的 Purple Robotics 加入，並在 2019 年 4 月買下 Blue Workforce 的智慧財產資產。當中每間公司都因開發了自己獨有的協作應用技術而聞名，經過整合後，等於是將業界最好的工具全都集結在一起，這些工具包括有夾爪、感測器、工具更換裝置和軟體，讓中小型的製造商能實現前所未有的製程自動化，快速高效率，又符合成本效益。

無論使用哪款機械人 OnRobot 一體化系統

選用我們全方位的解決方案助您簡化部署，節省安裝時間。



快換裝置
適用於所有機械人
雙快換裝置



任何應用

現在，可以對之前過於複雜的過程實現自動化處理



*如果您的機械臂沒有在上面列出，請與當地合作夥伴聯絡，瞭解其他機械人品牌的相容性資訊。

OnRobot 碼垛機

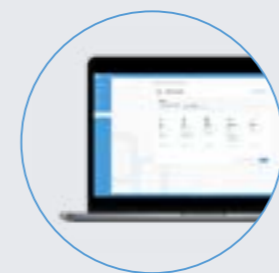
功能強大的模組化碼垛系統為各種規模的公司提供靈活的碼垛自動化解決方案。



加速生產

- 完整、可配置且模組化的碼垛解決方案可支援領先的機械人品牌, 並適合現有佈局
- 直觀、逐步指導的軟體, 無需過程或機械人知識, 即可快速配置新的碼垛任務
- 機械人動作自動優化, 縮短週期時間, 並延長設備壽命
- 電動解決方案使用開箱即用部署沒有外部空氣供給所帶來的高成本和複雜性

選擇應用構件



OnRobot 碼垛軟體



2FGP20



WebLytics



VGP20



Lift100



託盤站



OnRobot 碼垛軟體

直觀的分步式碼垛軟體, 實現快速部署和轉換



加速生產

- 自動生成託盤模式, 並針對潛在的程式問題發出警報在 10 分鐘內完成程式設計
- 分步式使用者介面支援所有操作員創建新的碼垛任務和輕鬆轉換 - 無需大量的過程或機械人知識
- 自動優化機械人路徑規劃改善週期時間和延長設備壽命
- 通過一個使用者介面完成配置, 意味著無需在碼垛軟體和機械人示教器之間來回切換



2FGP20

多功能電動夾爪, 用於碼垛重型紙板箱、開口箱和真空夾爪不能勝任的其他容器

技術規格

抓指夾爪屬性	最小值	典型值	最大值	單位
有效載荷	-	-	20	[kg]
	-	-	44.1	[磅]
總行程	-	260	-	[mm]
	-	10.24	-	[英吋]
夾持闊度範圍	170	-	430	[mm]
	6.69	-	16.93	[英吋]
夾持重複性	-	+/- 0.5	-	[mm]
	-	+/- 0.0197	-	[英吋]
夾持力	80	-	400	[N]
夾持速度	16	-	180	[mm/s]
夾持時間 (包括制動器啟動)	-	600	-	[ms]
發生功率損失時, 是否夾持工件?	是			
電機	整合式電動無刷直流			
IP防護等級	54			
尺寸	400 x 121.6 x 188		[mm]	
	15.75 x 4.79 x 7.4		[英吋]	
重量	3.5		[kg]	
	7.72		[磅]	

加速生產

- 高度通用的碼垛夾爪, 具有寬行程和可自訂機械臂, 可以靈活處理重型或開口箱、可上架的產品和其他真空夾爪無法處理的容器
- 整合式真空夾爪可在不更換夾爪或使用其他處理方法的情況下處理滑托板
- 現成的夾爪可節省大量工程工作, 並縮短部署時間電動夾爪使用開箱即用部署, 沒有外部空氣供給所帶來的高成本和複雜性

真空夾爪屬性	最小值	典型值	最大值	單位
真空	5	-	60	[真空%]
	-0.05	-	-0.607	[巴]
	1.5	-	17.95	[英吋汞柱]
氣流	0	-	12	[升/分]
有效載荷 (使用交付的附件)	-	-	2.5	[kg]
	-	-	5.51	[磅]
真空吸盤	1	-	4	[件]
夾持時間 (使用40%真空目標測量)	-	0.25	-	[秒]
釋放時間	-	0.4	-	[秒]
真空幫浦	整合式電動無刷直流			
灰塵過濾器	整合式 50µm, 可現場更換			

2FGP20

適合碼垛應用的靈活型夾爪



應用:



材料搬運

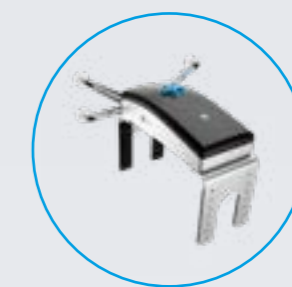
適用於各種尺寸及材質的產品, 包括:



塑膠



硬紙板



VGP20

業界最強大的
電動真空夾爪

技術規格

一般屬性	最小值	典型值	最大值	單位
真空	5%	-	60%	[真空]
	-0.05	-	-0.607	[巴]
	1.5	-	17.95	[英寸汞柱]
總空氣流量	0	-	48	[升/分]
每個通道上的氣流	0	-	12	[升/分]
有效載荷 (附默認連接件)	-	10 ⁽¹⁾	20 ⁽²⁾	[公斤]
	-	22.04	44.09	[磅]
真空吸盤	1	16	16	[件]
夾持時間 (使用40%真空目標測量)	-	0.25 ⁽³⁾	-	[秒]
釋放時間	-	0.4 ⁽³⁾	-	[秒]
雜訊級 ⁽⁴⁾	-	67	71	[調整分貝]
真空幫浦	集成、電動無刷直流電機			
灰塵過濾器	整合式 50µm, 可現場更換			
IP 防護等級	IP54			
尺寸	264 x 184 x 92			[毫米]
	10.39 x 7.24 x 3.62			[英寸]
重量	2.55			[公斤]
	5.62			[磅]

加速生產

- 業界最強大的電動真空夾爪與氣動夾爪相比, 節約達90%
- 理想用於紙箱碼垛和其他不規則形狀和多孔表面
- 多功能夾爪, 可無限自訂適合任何應用場合
- 內置智慧和多通道功能, 確保故障安全、操作靈活性
- 完整的開箱即用真空夾爪, 可為任何領先的機械人提供快速、輕鬆的部署

應用：



物料搬運



機床管理



VGP20

可處理多種尺寸和材質的產品，
包括：



厚紙板



塑膠



金屬



光滑包裝



玻璃



LIFT100

長行程, 高有效載荷升降機, 實現廣泛的碼垛任務

技術規格

一般屬性	最小值	典型值	最大值	單位
有效載荷	0	-	100	[kg]
	0	-	220	[磅]
地面以上高度	730	-	1630	[mm]
	28.74	-	64.17	[英吋]
升降行程	0	-	900	[mm]
	0	-	35.43	[英吋]
升降速度	0	-	100	[mm]
	0	-	3.39	[英吋]
重量	86			[kg]
	189.6			[磅]
尺寸 [長×寬×深]	730 x 325 x 492	-	1630 x 325 x 492	[mm]
	28.74 x 12.8 x 19.37	-	64.17 x 12.8 x 19.37	[英吋]
介面/通信	Modbus			
貯存溫度	0	-	60	[°C]
	32	-	140	[°F]
IP防護等級	IP54			

加速生產

- 長行程升降機, 打造第 7 軸, 助力領先的機械臂執行多種面向未來的碼垛任務
- 高有效載荷的升降機, 偏轉極小, 即使在高速下也可確保精確定位箱子
- 設計堅固耐用, 可在所有典型製造條件下延長使用壽命
- 整合的安全功能, 連同通過 TÜV 認證的停止功能, 有利於協作式部署
- 開箱即用部署與 OnRobot 碼垛解決方案整合, 縮短部署時間

應用:



材料搬運



機床管理

LIFT100

擴展和面向未來的碼垛和製造應用



託盤站

現成的夾具有助於託盤定位, 實現更可靠的碼垛作業

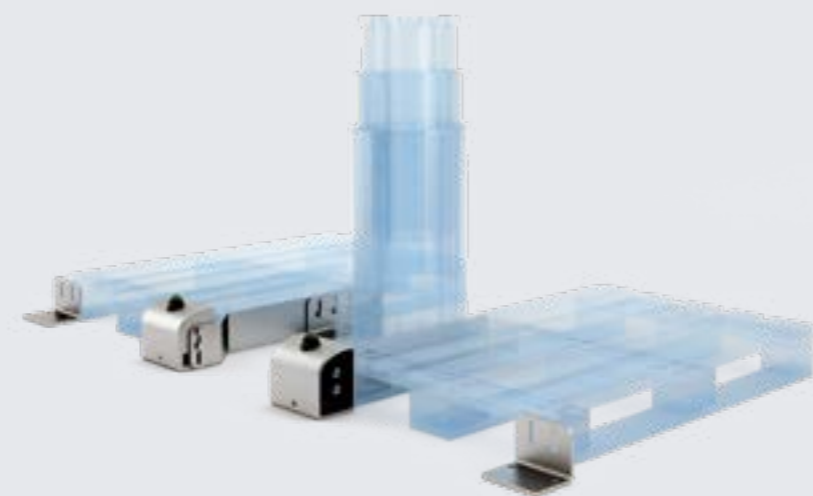
加速生產

- 耐用的、安裝在地面上的託盤固定裝置, 確保定位一致, 並能承受來自碼垛機和卡車的衝擊
- 包括一個用於檢測託盤的內置感應器
- 現成的夾具可節省大量工程工作, 並縮短部署時間

技術規格

一般屬性	最小值	典型值	最大值	單位
感應器啟動區	0	-	6	[mm]
	0	-	0.236	[英吋]
重量	17			[kg]
	34.5			[磅]
尺寸 [長×寬×深]	828 x 428.5 x 207.5	-	828 x ∞ x 207.5	[mm]
	32.6 x 16.87 x 8.17	-	32.6 x ∞ x 8.17	[英吋]
託盤尺寸	所有尺寸*			
介面 / 通信	I/O			
貯存溫度	0	-	60	[°C]
	32	-	140	[°F]
IP防護等級	IP54			

* 實際最大託盤尺寸取決於機械人的臂展, 機械人安裝高度、箱體尺寸和 EOAT 尺寸



WebLytics

獨特的生產監控和設備
診斷軟體,旨在提高
生產率,並儘量減少停工時間

加速生產

- 首款遠端監控和診斷軟體
有助於優化生產,並儘量減少
協作式機械人應用的停工時間
- 自動從任何領先的
協作式或輕型工業機械人
和所有OnRobot 機械臂終端工具
收集資料以獲得
即時/歷史視圖和警報
- 直觀、可自訂的儀錶盤將原始資料
轉化為使用行業標準 KPI 的
應用及設備端操作
- 安裝簡單,靈活且具有擴展性
從車間到管理都可以使用
即使在動態環境中也是如此



應用:



WebLytics

以應用為中心的即時資料軟體解決方案
面向所有主要機械人品牌的
協作式應用



2FG7

針對有限空間和苛刻有效載荷的並行式夾持器

技術規格

一般特性		最小值	典型值	最大值	單位	
有效載荷力配合		-	-	7 [15.5]	kg [lb]	
有效載荷形狀配合		-	-	11 [24.3]	kg [lb]	
總行程		-	38	-	mm	
夾持 闊度 範圍	外部	手指向內	1 [0.039]	-	39 [1.53]	mm [inch]
		手指向外	35 [1.37]	-	73 [2.87]	mm [inch]
	內部	手指向內	11 [0.43]	-	49 [1.92]	mm [inch]
		手指向外	45 [1.77]	-	83 [3.26]	mm [inch]
夾持力		20	-	140	N	
夾持速度		16	-	450	mm/s	
夾持重複性		-	+/-0.1 [+/-0.004]	-	mm [inch]	
發生功率損失時夾持工件?		是				
IP 防護等級		IP67				
尺寸 [L, W, D]		144 x 90 x 71 [5.67 x 3.54 x 2.79]			mm [inch]	
重量		1.14 [2.4]			kg [lb]	

加速生產

- 完全、易於編程的協作並行式夾持器, 快速開始工作, 可用於廣泛的應用程式
- 強大的並行式夾持器, 易於部署到狹窄空間甚至於應付嚴苛的有效載荷要求
- 快速獲得 ROI, 提供一個柔性、智能並且精準的夾持器, 可輕鬆定制並適應於各種不同的任務
- 隨時隨地可用, 符合 IP67 等級, 適用於惡劣環境, 通過 ISO 5 級認證, 適用於潔淨室使用

應用:



物料搬運



組裝



機床管理



2FG7

可處理多種
尺寸和材質的產品, 包括:



塑膠



金屬



木材



玻璃



3FG15 靈活的大行程3抓指夾持器

技術規格

一般特性		最小值	典型值	最大值	單位
有效載荷力配合		-	-	10 / 22	[kg] / [磅]
有效載荷形狀配合		-	-	15 / 33	[kg] / [磅]
抓取直徑*	外部	4 / 0.16	-	152 / 5.98	[mm] / [英寸]
	內部	35 / 1.38	-	181 / 7.12	[mm] / [英寸]
抓指位置解析度		-	0.1 / 0.004	-	[mm] / [英寸]
重複精度		-	0.1 / 0.004	0.2 / 0.007	[mm] / [英寸]
夾持力		10	-	240	[N]
夾持力(可調)		3	-	100	[%]
抓取速度(直徑變化)		-	-	125	[mm/s]
夾持時間(包括制動器啟動)		-	500	-	[ms]
發生功率損失時, 是否夾持工件?		是			
IP 等級		IP67			
尺寸[L、W、Ø]		156 x 158 x 180 / 6.14 x 6.22 x 7.08		[mm] / [英寸]	
重量		1.15 / 2.5		[kg] / [磅]	

加速生產

- 生產靈活, 行程範圍大, 可優化CNC機床管理, 單個3指夾持器可處理多種零件尺寸
- 準確的中心定位將推動**更高的品質、一致性和產量**且只需少量程式設計
- 強力、穩固的夾持和3點接觸, 夾持器更, **且更容易重新部署, 適用於多個流程**
- 可定制的指端可以勝任更多工作, **靈活抓握各種零件尺寸和形狀**

應用:



機床管理



物料處理



3FG15

可處理多種尺寸和材質的產品, 包括:



塑膠



金屬



硬紙板



木質



RG2/RG6

多用途的熱拔插生產夾爪

RG2 技術規格

一般屬性	最小值	最大值	單位
負載壓配合	-	2 4.4	[kg] [lb]
總行程 (可調整)	0	110 4.33	[mm] [inch]
抓力 (可調整)	3	40	[N]
抓取速度	38	127	[mm/s]
抓取時間	0.06	0.21	[s]
IP 防護等級	IP54		

RG6 技術規格

一般屬性	最小值	最大值	單位
負載壓配合	-	6 13,2	[kg] [lb]
總行程 (可調整)	0	160 6.3	[mm] [inch]
抓力 (可調整)	25	120	[N]
抓取速度	51	160	[mm/s]
抓取時間	0.05	0.15	s
IP 防護等級	54		

大幅提升生產力

- 彈性夾爪可用於各式各樣的零件尺寸和形狀。
- 熱拔插生產設計將部署時間從一天縮短到一小時。
- 夾爪開箱即可用, 容易部署, 可省下 70% 的程式設計時間

應用：



機器管理



組裝



物料處理



塑膠



金屬



厚紙板



玻璃

可用於各種尺寸和材質的產品, 包括：

RG2



RG6



拾取與協作 – 具觸覺的機器臂

全世界第一款能利用內建的力道/力矩和近接感測器偵測物體的夾爪。

RG2-FT 技術規格

一般屬性	最小值	最大值	單位
負載壓配合	-	2 4.4	[kg] [lb]
總行程 (可調整)	0 0	100 3.93	[mm] [inch]
IP 防護等級	IP54		

力道感測器屬性	Fxy	Fz	Txy	Tz	單位
額定容量 (N.C.)	20	40	0.7	0.5	[N] [Nm]
無雜訊解析度	0.1	0.4	0.008	0.005	[N] [Nm]

大幅提升生產力

- 精準的感測功能可改善生產品質，使精密的拾放製程減少 60% 的瑕疵率。
- 方便設定的感測功能，機器人運作起來就像操作員的第三隻手，像真人般的零件傳遞方式。
- 能自動執行插入作業，完成以前做不到的工作，降低 40% 的營運成本。

應用：



機器管理



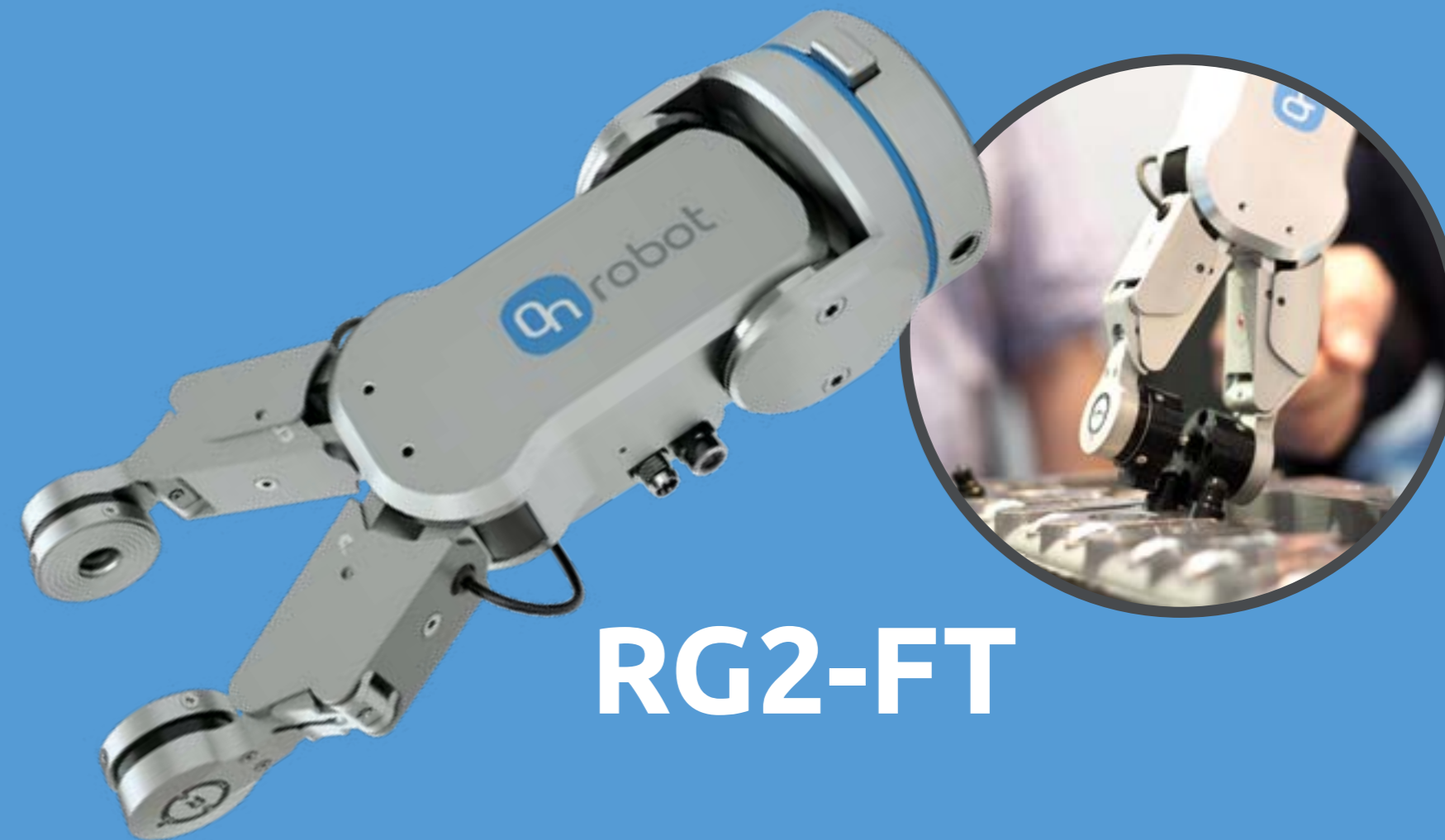
組裝



物料處理



品檢



RG2-FT

可用於各種尺寸和材質的產品，包括：



塑膠



金屬



厚紙板



木材



玻璃

抓取並移動 - 彈性可調整的 電動真空夾爪

VG10 技術規格

一般屬性	最小值	最大值	單位
真空	5 % -0.05 1.5	80 % -0.810 24	[Vacuum] [Bar] [inHg]
氣流	0	12	[Nl/min]
負載	0 0	15 33	[kg] [lb]
建議的工件尺寸	10x10 0.5x0.5	500x500 20x20	[mm] [inch]
真空杯	1	16	[pcs.]
抓取時間	-	0.35	[s]
釋放時間	-	0.20	[s]
真空幫浦	整合式電子 BLDC		
機器臂	4 支, 可用手調整, 2 個真空通道		
IP 防護等級	IP54		
尺寸 (折起)	105 x 146 x 146 4.13 x 5.75 x 5.75		[mm] [inch]
尺寸 (展開)	105 x 390 x 390 4.13 x 15.35 x 15.35		[mm] [inch]
重量	1.70 3.75		[kg] [lb]

大幅提升生產力

- 開箱即可部署 - 只需插入到機器臂中, 針產品設定夾爪 - 快速實現生產力和投資報酬。
- 不需外部空氣供應, 可省下維護成本, 加部署速度。
- 雙重抓取功能, 可縮短週期時間。

應用：



物料處理



VG10



可用於各種尺寸和材質的產品, 包括：



塑膠



金屬



光滑面包裝



玻璃

VGC10

小巧精簡的真空夾爪滿足您所有需求

VGC10 技術規格

一般屬性	最小	典型	最大	單位
真空	5 % -0.05 1.5	- - -	80 % -0.810 24	[真空] [巴] [inHg]
氣流	0		12	[N/min]
淨載重量	0	-	15 33	[公斤] [磅]
建議工件尺寸	無限，視客製手臂而定			
真空吸盤	1	-	7	[件]
夾取時間	-	0.35	-	[秒]
釋放時間	-	0.20	-	[秒]
真空幫浦	整合式電動無刷直流 (BLDC)			
手臂	可更換，可客製			
灰塵過濾器	整合式 50µm，可現場更換			
國際防護等級 (IP Classification)	IP54			
尺寸 (摺疊)	101 x 100 x 100 3.97 x 3.94 x 3.94			[毫米] [吋]
重量	0.814 1.79			[公斤] [磅]

通電即用

- 靈活的電動真空夾爪具有無限客製功能，符合您所有應用需求
- 小巧輕量的夾爪非常適合狹小空間，但力量強大，可夾取高達 15 公斤的物件
- 無需外部供應氣體，可降低維修成本並加快佈署速度

應用領域：



物料處理



機器管理



VGC10



可用於各種不同尺寸與材質的產品，包括：



塑料



金屬



光滑包裝



玻璃

MG10

電磁夾持器可靠處理各種零件

技術規格

一般屬性	最小值	典型值	最大值	單位
淨載重量	0.001	-	10	[kg]
	0.002	-	22.046	[磅]
全力所需的工件尺寸	Ø 65.4	-	-	[mm]
	Ø 2.574	-	-	[英寸]
磁力解析度	-	100	-	[階]
夾持時間 (包括制動器啟動)	-	300	-	[ms]
斷電時是否夾持工件?	是			
貯存溫度	0	-	55	[°C]
	32	-	131	[°F]
電機	整合式電動無刷直流 (BLDC)			
IP 防護等級	IP67			
尺寸 [Ø, 長度]	71 x 80.2			[mm]
	2.8 x 3.24			[英寸]
重量	0.8			[kg]
	1.763			[磅]

加速生產

- 電磁夾持器提供快速的開箱即用部署，無需外部氣源，大幅降低複雜性和成本
- 內置式智能，可輕鬆調節力和零件檢測，能夠可靠處理各種零件尺寸和重量
- 夾持器快速、緊湊且可定制，可以滿足您的一切應用需求
- 即使在斷電或緊急停止後維持夾持，仍可保持夾持力，確保安全、可靠的操作

應用：



物料搬運



機床管理



MG10

可處理多種尺寸和材質的產品，包括：



金屬



SP1/SP3/SP5 壁虎型單墊夾爪

技術規格

一般屬性		單位
最大有效載荷	SP1	1 / 2.2 [公斤]/[磅]
	SP3	3 / 6.6 [公斤]/[磅]
	SP5	5 / 11 [公斤]/[磅]
需要預加載	最小	SP1: 2.8 SP3: 8.2 SP5: 11.6 [N]
	中間值	SP1: 8.2 SP3: 23.4 SP5: 33 [N]
	最大	SP1: 13.3 SP3: 38.6 SP5: 54.4 [N]
分離時間	100-1000 (取決於機器人速度) [毫秒]	
斷電時夾持工件?	是, 多久? 如果良好置中且不受干擾可長達數日	
國際防護等級 (IP Classification)	IP42	
尺寸 (高x寬)	69 x 71 / 2.7 x 2.8	[毫米] / [英寸]
重量	SP1	0.267 / 0.587 [公斤]/[磅]
	SP3	0.297 / 0.653 [公斤]/[磅]
	SP5	0.318 / 0.7 [公斤]/[磅]

墊板一般屬性	單位
材料	專有矽膠混合物
耐磨性	取決於表面粗糙度
換出間隔	~200,000 [循環]
清潔系統	1) OnRobot 清潔臺 2) 矽膠輥 3) 異丙醇和不起毛的布
清潔間隔	可變
回收	100%

通電即用

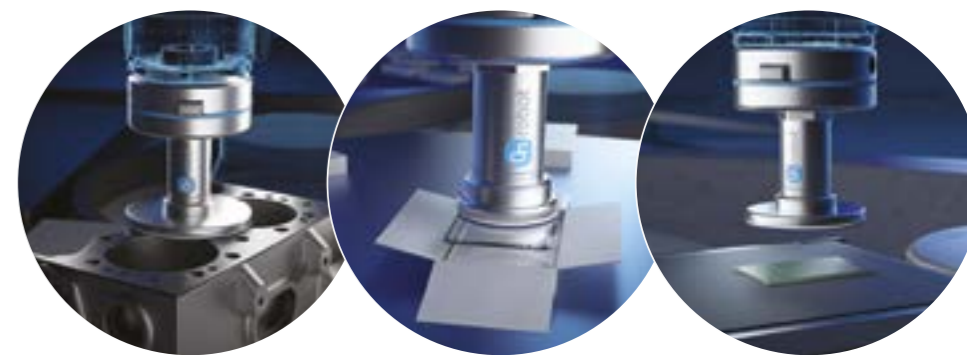
- 緊湊的輕型壁虎型單墊夾爪無需電線、電力、空氣或編程，符合成本效益，即插即用
- 針對平整、光滑或多孔物件的創新黏接夾爪，可讓以往無法自動化的任務實現自動化
- 無痕夾持光滑表面意味著無需清潔步驟，節省時間，提升生產力
- 無需外部空氣供應，可減少噪音和粉塵、降低維護成本和加快部署

應用：



物料處理

壁虎型單墊夾爪



可用於各種不同尺寸與材質的產品，包括：



塑膠



金屬



光滑表面
包裝



玻璃

柔性夾爪 通過認證的食品級柔性夾爪探索 新的自動化可能性

技術規格

一般屬性	最小	典型	最大	單位
材料	二組分矽橡膠			
食品級審批	FDA 21 CFR 177.2600 & EC/EU - 1935/2004			
作業週期	2,000,000			[循環]
作業溫度	-20 / -4		80 / 176	[C] / [F]
柔性夾爪的工具配置機制	快速鎖定及智能鎖定			
重量 (Base Part)	0.77 / 1.69			[公斤]/[磅]
SG-a-H / SG-a-S				
最大有效載荷	-	-	2.2 / 28.5 4.85 / 3.3	[公斤]/[磅]
工作範圍 · 夾爪尺寸 (A)	11 / 0.43	-	75 / 2.95	[毫米] / [英寸]
工作範圍 · 夾爪深度 (B)	-	38 / 1.496	-	[毫米] / [英寸]
軟性配件 (SG-a-S) (C)	-	16 / 0.63	-	[毫米] / [英寸]
尺寸 (HxØmax)	76x112 / 3 x 4.4			[毫米] / [英寸]
重量 (包括智能鎖)	0.168 / 0.37			[公斤]/[磅]
SG-b-H				
最大有效載荷	-	-	1.1 / 2.42	[公斤]/[磅]
工作範圍 · 夾爪尺寸 (A)	24 / 0.94	-	118 / 4.65	[毫米] / [英寸]
工作範圍 · 夾爪深度 (B)	-	40 / 1.57	-	[毫米] / [英寸]
尺寸 (HxØmax)	77x109 / 3.03 x 4.29			[毫米] / [英寸]
重量 (包括智能鎖)	0.172 / 0.379			[公斤]/[磅]

通電生產

- 通過認證的食品級柔性夾爪探索食品及飲料自動化的新可能性
- 使用柔軟的矽膠模製夾爪輕鬆處理各種不規則形狀和精緻物品
- 安全處理易碎和精緻物品，可提高生產質素並減少浪費
- 毋需外部供氣，無塵，無噪音，作業簡便，無額外費用

應用：



物料處理

柔性夾爪



可用於各種不同尺寸與材質的產品，包括：



有機材料



塑料



金屬



木製



玻璃



OnRobot Sander

整套表面處理解決方案, 快速輕鬆設定, 減少複雜性

技術規格

一般特性	最小值	典型值	最大值	單位	
墊直徑	-	-	127 [5]	毫米 [英寸]	
墊高度	-	-	9.5 [0.37]	毫米 [英寸]	
軌道大小	-	-	5 [3/16]	毫米 [英寸]	
轉速	1,000	-	10,000	RPM	
墊類型 (3M:20353)	清潔盤式砂光墊				
墊介質類型	Hookit™				
墊重量	0.1[0.22]			公斤 [磅]	
重量	1.2 [2.645]			公斤 [磅]	
IP 等級	IP54				
尺寸 (外)	87 x 123 x 214 [3.42 x 4.84 x 8.42]		毫米 [英寸]		
操作條件	最小值	典型值	最大值	單位	
砂光功率	-	150	-	闊度	
操作電壓	外部電壓	-	30	-	V
	外部功率	-	150	-	闊度
	工具連接器電壓	-	24	-	V
	工具連接器功率	-	2.4	-	闊度
工作溫度	0 [32]	-	50 [122]	°C [°F]	
噪聲水平在 10,000 RPM (3,000 RPM)	-	74 [44]	-	[dB]	

加速生產

- 強大、耐用的電動砂光機, 毋需壓縮空氣, 大幅減少了運行和維護成本
- 具有成本效益的 Grit Changer, 允許在不同砂光粒度間自動切換, 毋需操作員干預, 提高了效率
- 靈活的工具, 可用於一系列零件幾何體和物料
- 感應功能, 確保精準適應表面變化或零件不對稱性, 提高產品質量 and 一致性同時減少廢料
- 消除操作員疲勞和危險, 更好地符合地方健康安全法規

應用:



物料移出:
砂光、拋光、擦光



OnRobot Sander

可處理多種尺寸和材質的產品, 包括:



塑料



金屬



木材



玻璃



OnRobot Screwdriver 適用於多個流程的智能 螺絲緊固解決方案

技術規格

一般特性	最小值	典型值	最大值	單位
螺絲規格範圍	M1.6	-	M6	
扭力範圍	0.04 / 0.03	-	5 / 3.68	[Nm] / [lbft]
扭力精度	如果扭矩 < 1.33Nm/0.98lbft	-	0.04 / 0.03	[Nm] / [lbft]
	如果扭矩 > 1.33Nm/0.98lbft	-	3	[%]
輸出速度	-	-	340	[RPM]
完全安全區內的螺絲長度	-	-	35 / 1.37	[mm] / [inch]
摸柄行程 (螺絲軸)	-	-	55 / 2.16	[mm] / [inch]
摸柄預載 (可調整)	0	10	25	[N]
安全設施作用力	35	40	45	[N]
摩打 (x2)	集成、電動無刷直流電機			
IP 等級	IP54			
尺寸	308x86x114 12.1x3.4x4.5			[mm] / [inch]
重量	2.5 / 5.51			[kg] / [lb]
螺旋槳大小	M1.6 ; M2 ; M2.5 ; M3 ; M4 ; M5 ; M6			

加速生產

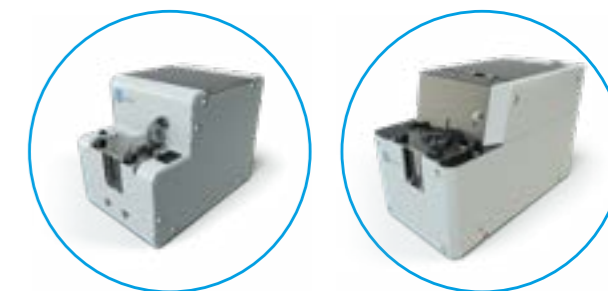
- 智能 screwdriver, 輕鬆實現多個 螺絲緊固 流程的自動化, 避免 手動轉換的停機時間
- 最佳工作狀態 - 一致 快速 - 具有動態的 作用力控制 和 智能的錯誤偵測
- 擴展協作式自動化的可能性, 內置保護功能
- 快速輕鬆地部署, 具有自動化 螺絲推進系統和 OnRobot 輕鬆的 單一系統設定, 適合領先的機械人

應用



組裝

OnRobot Screwdriver



可處理多種
尺寸和材質的產品, 包括:



塑料



金屬



木質

觸碰並移動 – 帶觸覺讓 自動化更簡單

HEX-E QC 技術規格

一般屬性	6 軸力道/力矩感測器		單位		
	Fxy	Fz	Txy	Tz	
額定容量 (N.C)	200	200	10	5.5	[N] [Nm]
N.C (典型值) 下的 單軸變形	± 1.7 ± 0.067	± 0.3 ± 0.011	± 2.5 ± 2.5	± 5 ± 5	[mm] [°] [inch] [°]
解析度 (無雜訊)	0.2	0.8	0.01	0.002	[N] [Nm]
IP 防護等級	67				
尺寸	50 x 71 x 93 1.97 x 2.79 x 3.66				[mm] [inch]

HEX-H QC 技術規格

一般屬性	6 軸力道/力矩感測器		單位		
	Fxy	Fz	Txy	Tz	
額定容量 (N.C)	200	200	20	13	[N] [Nm]
N.C (典型值) 下的 單軸變形	± 0.6 ± 0.023	± 0.25 ± 0.009	± 2 ± 2	± 3.5 ± 3.5	[mm] [°] [inch] [°]
解析度 (無雜訊)	0.5	1	0.036	0.008	[N] [Nm]
IP 防護等級	67				
尺寸	50 x 71 x 93 1.97 x 2.79 x 3.66				[mm] [inch]

大幅提升生產力

- 彈性化感測器, 可延伸自動化的用途可能性, 達成以前無法辦到的製程。
- 預先整合完成, 能將精密插入作業的部署時從數個月縮短到數天。
- 高精度的感測器技術, 可提升插入和組裝作品質 95%。
- 使用感測器的應用可加快週期時間最多 60 在員工人數不變下提高生產量。
- 簡單的程式設計方式, 在一天內設定好複雜拋光作業並開始運作。

應用：



材料移除



物料處理



組裝



品檢

HEX 力道/力矩感測器

可用於各種尺寸和材質的產品, 包括：



塑膠



金屬



木材



玻璃



OnRobot Eyes

在機械人應用程式中創建視覺應用從未如此簡單

技術規格

攝像機特性		單位		
接口	USB-C 3. x			
輸出分辨率	1280 x 720	[px]		
工作距離	400-1000 [15.75 - 39.37]	毫米 [英寸]		
操作溫度	0 - 35 [32 - 95]	° C [° F]		
IP 等級	IP 54			
重量	0.260 [0.57]	公斤 [磅]		
Eyes 特點		單位		
視覺系統類型	2.5 D			
最小零件尺寸	10x10 或 15 直徑 [0.39x0.39 或 0.59 直徑]	毫米 [英寸]		
支持的應用	偵測、分類、檢驗、標記			
支持的安裝選項	機械人和外部			
安裝于機械人上時的重配置能力	12 個配置 (4x3)			
	繞機械人法蘭	傾斜方向		
	0 - 90 - 180 - 270	0 - 45 - 90	[度]	
偵測重複性	< 2 [< 0.078]		毫米 [英寸]	
偵測精度 (典型值) 500 毫米點的測量值	外部安裝	機械人安裝		
	2 [0.078]	2 [0.078]	毫米 [英寸]	
最小檢驗缺陷尺寸	5 [0.197]		毫米 [英寸]	
標記精度**	航點與標記的距離	最小誤差	典型誤差	最大誤差
	200 [7.874]	0.2635 [0.0104]	0.6596 [0.0260]	0.9500 [0.0374]
	500 [19.68]	0.6586 [0.0259]	1.6490 [0.0649]	2.3750 [0.0935]
	1000 [39.37]	1.3173 [0.0519]	3.2981 [0.1298]	4.7500 [0.1870]

加速生產

- 在機械人應用程式中創建視覺應用從未如此簡單，兼具單幅圖像校準，快速編程和無縫的機械夾爪集成
- 靈活、適應性強的視覺系統，具備機械人或外部安裝功能，適用於幾乎所有協作式應用程式
- 平價、高效的 2.5D 視覺系統，適用於不同高度或堆疊對象的深度感知
- 輕鬆分類、取放非結構化應用程式，可靠性高，可使用任一機械人手臂
- 多個對象，一站式偵測，減少循環時間
- 通過顏色和輪廓偵測檢測對象-接通或不接通機械人，並確保一致的質量
- 自動標記，允許動態的工作環境 和可移動的機械人設定

應用：



物料處理



機床管理



塑料



金屬



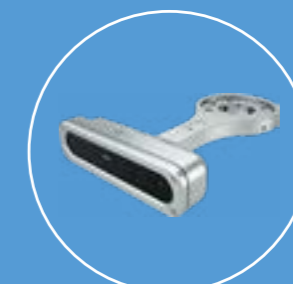
木質



硬紙板



有機材料



機械人手腕安裝



外部安裝

OnRobot Eyes

可處理多種尺寸
尺寸和材質的產品，包括：



一站購足達成協作應用需求

這裡可找到您需要的所有自動化工具

Quick Changer (快換裝置) 和 Dual Quick Changer (雙快換裝置) 支架

現在有了 Dual Quick Changer (雙快換裝置), 您就能在一次週期內使用兩件工具, 提高機器人的使用率。



DUAL QUICK CHANGER
(雙快換裝置)

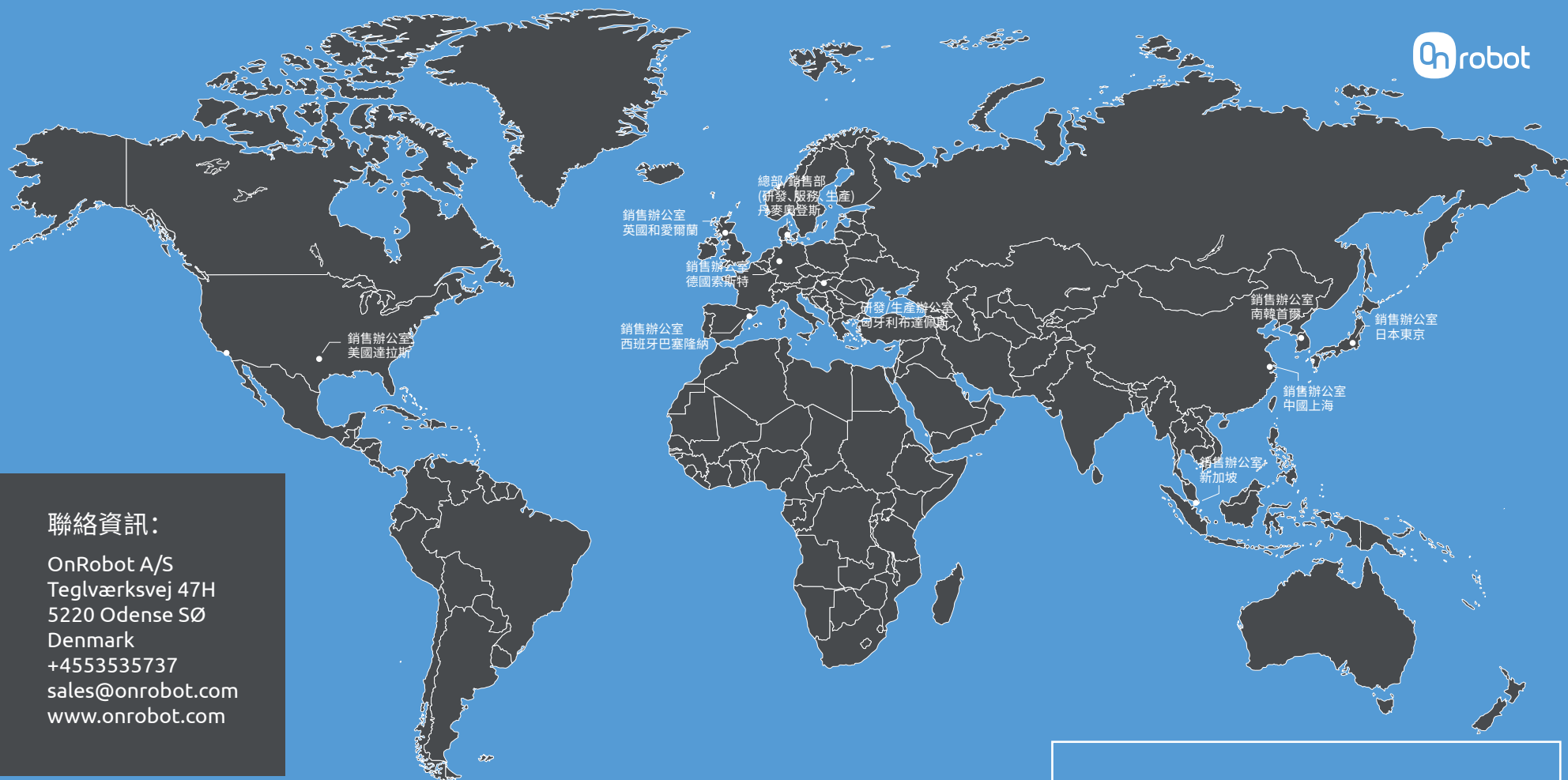
QUICK CHANGER
(快換裝置)

快速切換工具, 滿足不斷變動的生產需求。

Dual Gripper (雙夾爪):

- Dual Gripper (雙夾爪) 可加快週期時間, 改善生產力達 50% 以上。
- 提高生產力, 加快投資回收, 最快 3 個月就能達到 ROI。





聯絡資訊：

OnRobot A/S
Teglværksvej 47H
5220 Odense SØ
Denmark
+4553535737
sales@onrobot.com
www.onrobot.com

找到離您最近的 OnRobot 合作夥伴

本公司透過我們優質的全球合作夥伴網路銷售產品，這些合作夥伴能提供所有工具、軟體、創意和培訓，為客戶開發他們所能想像得到的任何協作應用。

如需搜尋離您最近的合作夥伴，請造訪：

<https://onrobot.com/en/partners>

名片