



SolidWizard

實威國際

驅動設計 · 引領製造

實威國際股份有限公司 最佳3D數位化 研發設計分析製造管理AI平台



執行副總 楊楚治

民國 115年 6月 3 日



SolidWizard

實威國際

驅動設計 · 引領製造



關於我們



CAID CAD CAE RP RE CAM PDM CONSULTING

SolidWizard

關於實威國際

- ✓ 實威國際 (8416) 成立於1997年，營運總部位於台北內湖
- ✓ 兩岸共有 **11** 個營業據點，員工人數 **400** 人
- ✓ 提供**產業最佳3D研發設計、分析、製造與管理AI平台解決方案與顧問服務**
- ✓ **29** 年的顧問式輔導經驗與超過 **11,000** 家客戶案例



 www.swtc.com

 0800-868-358

 0800@swtc.com

公司願景

實威國際成為亞太區製造業的麥肯錫顧問公司

數位轉型 · AI升級

以數據資料為核心，建立單一數位化平臺，串聯出設計到製造、行銷與銷售的智能捷徑，在企業轉型智能製造的路上，實威與您同行。



主要產品 – 研發設計分析製造管理AI平台軟體



Desktop Platform 永久授權/租賃版



Cloud Platform 租賃版



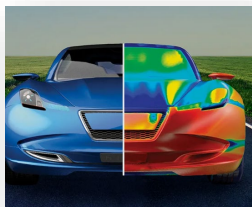
主要產品 – 研發設計分析製造管理軟體



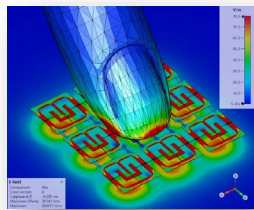
Desktop
永久授權/租賃版

DS SIMULIA

**DS SIMULIA
ABAQUS**



CST 



Desktop
永久授權

DS ENOVIA



Desktop
永久授權

DS NETVIBES

DS EXALEAD OnePart



主要產品 – 機器人/3D視覺/3D列印/3D檢測/逆向工程

協作機器人
/3D視覺



UNIVERSAL ROBOTS



3D列印

formlabs 

 Markforged



3D掃描/檢測
/逆向工程

 SCANOLOGY

 Artec 3D

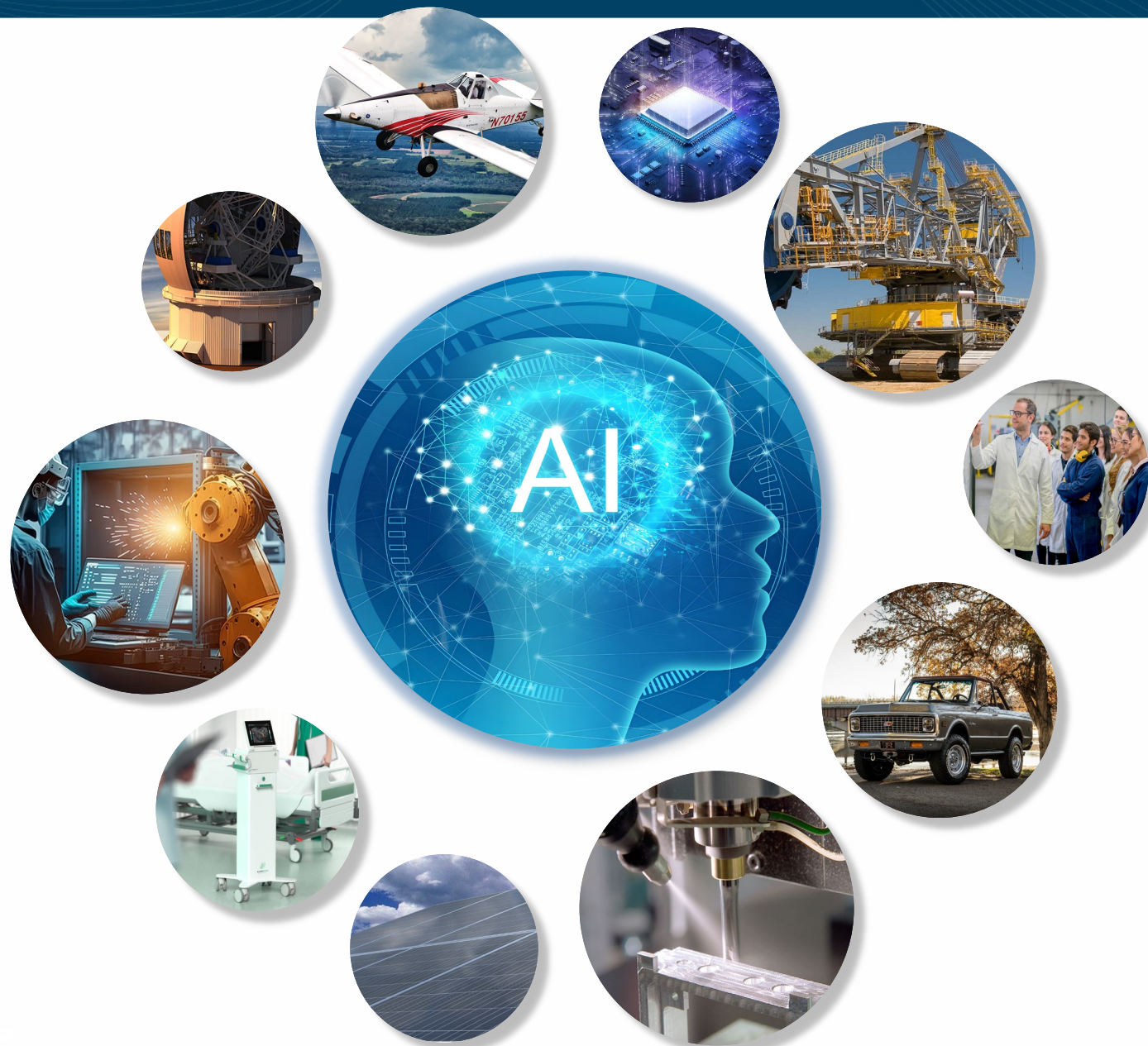
 Geomagic® Design X™

 Geomagic® Control X™

產品應用

資通訊/AI

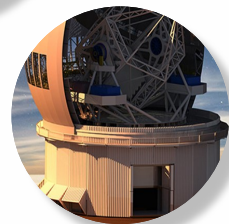
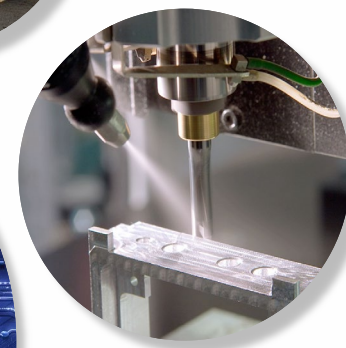
整合與自動化工具，協助 AI 企業
縮短產品上市時間、降低成本並
提高產品可靠度。



產品應用

半導體

加速設備研發與模組化設計及嚴謹資料管理，協助半導體設備開發提高效率與良率。



產品應用

軍工/航太

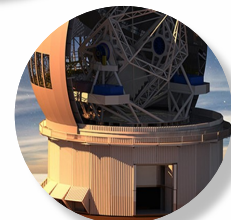
幫助產品開發, 提升生產量, 充分利用創新型飛機的市場機會。



產品應用

醫療設備

開發新型醫療設備, 滿足醫療器材修訂
控制監理要求。





SolidWizard

實威國際

驅動設計 · 引領製造



經營策略(一) 3D數位轉型顧問



CAID CAD CAE RP RE CAM PDM CONSULTING

SolidWizard

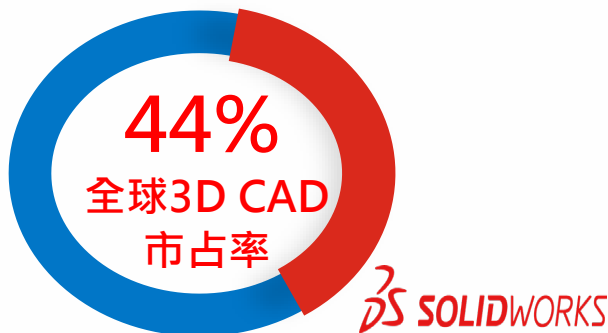
全球專業級3D CAD軟體最佳選擇 - SOLIDWORKS



SOLIDWORKS

LinkedIn全球最具影響力的職場社交平台

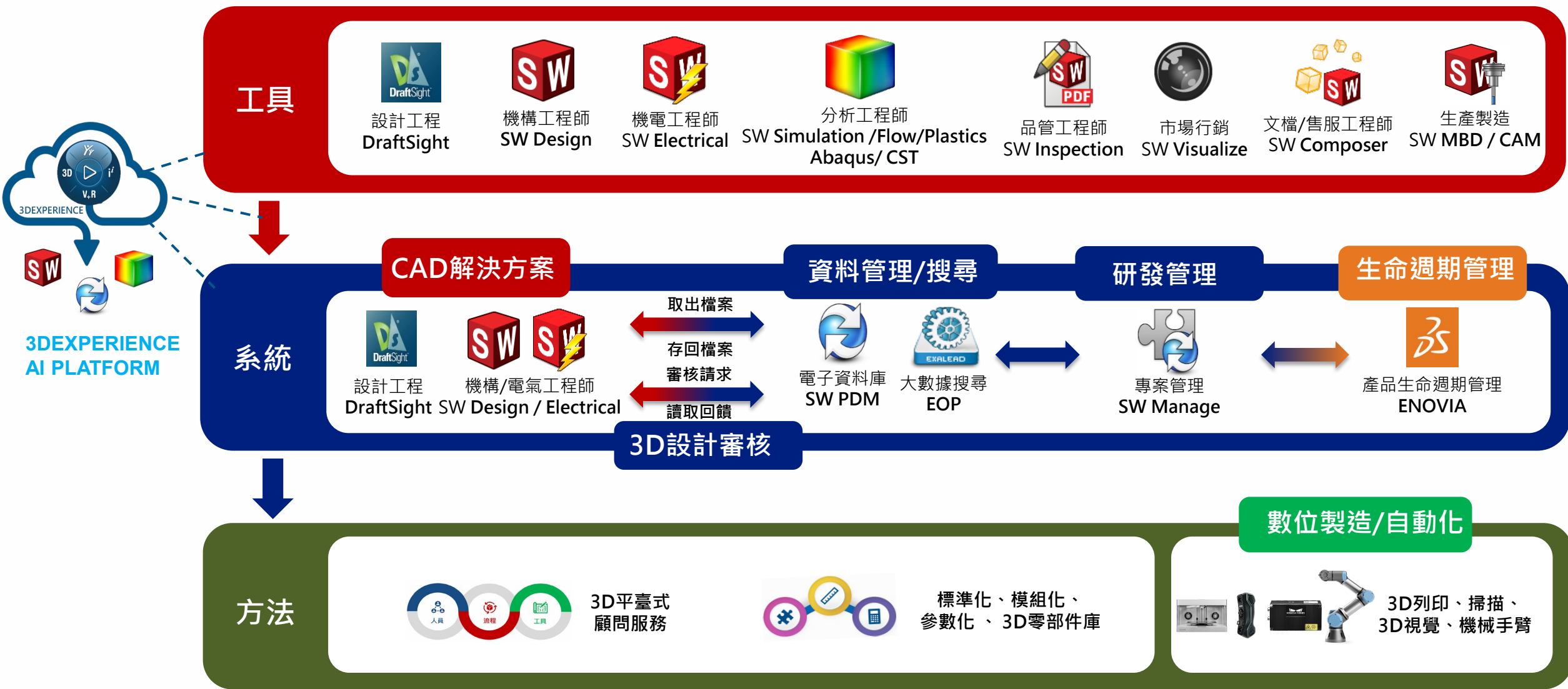
行業標準



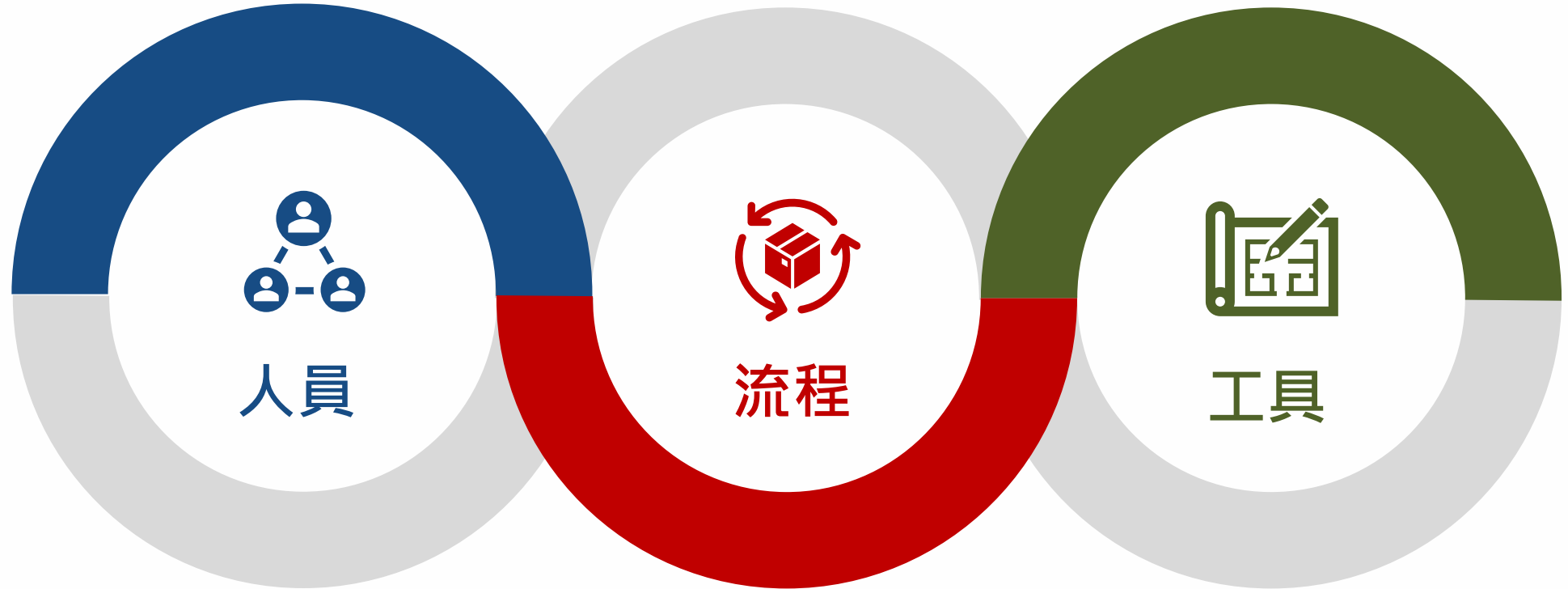
與競爭對手相比，SOLIDWORKS在LinkedIn搜索中出現的頻率極高。2024年1月進行的LinkedIn搜索結果表明，在所有與3D CAD相關的設計職位中，SOLIDWORKS是最常被提及的專業技能，是迄今為止最主要的搜尋術語。

地區	SOLIDWORKS	其他CAD 相關工作
大中華地區	82,224	6,419
美國	79,993	3,185
德國	39,712	2,942
日本	31,544	804
法國	30,875	961
英國	17,868	983
荷蘭	13,840	1,042
巴西	12,426	181
印度	9,798	907
加拿大	4,518	152
義大利	4,464	356
合計	327,262	17,482

實威3D軟/硬體研發設計分析製造管理AI平台



提升工作效率-3D平臺式顧問服務



- 完整訓練課程
- 提升人員能力及效率
- 傳授最佳實踐經驗
- 縮短學習時間

- 3D數位化產品開發流程
- 產品協同開發流程
- 標準化、模組化、自動化

- 產品開發系統與工具
- 系統整合
- 客製化系統



SolidWizard

實威國際

驅動設計 · 引領製造



經營策略(二) 3D AI 轉型顧問



CAID CAD CAE RP RE CAM PDM CONSULTING

SolidWizard

達梭系統與NVIDIA的AI戰略合作

LIVE FROM 3DEXPERIENCE[®] WORLD

2026

FEBRUARY 3RD, 9 AM CST

PASCAL
DALOZ
CEO
DASSAULT SYSTÈMES



JENSEN
HUANG
FOUNDER AND CEO
NVIDIA



達梭系統與 NVIDIA 共建工業 AI 的未來



“If I were to start a company from scratch today, I would start with SolidWorks and build AI agents on top of it.”

如果我今天要從零開始創立一家公司，我會以 SOLIDWORKS 為基礎，並在其上構建 AI 代理。

- Jensen Huang
NVIDIA

專為工程師打造 SOLIDWORKS AI

"Our AI strategy is built on one core conviction: the physical world runs on physics.

我們的 AI 策略建立在一個核心信念上：物理世界由物理法則所驅動。

This shapes everything, including how our AI is built, how it reasons, and how it collaborates.

這個信念形塑了一切，包括我們如何構建 AI、如何讓它推理，以及如何讓它協作。

Manish Kumar
SOLIDWORKS 執行長



專為工程師打造 SOLIDWORKS AI



建立一個比現有設計更輕的新凳子設計。

標準大型語言模型



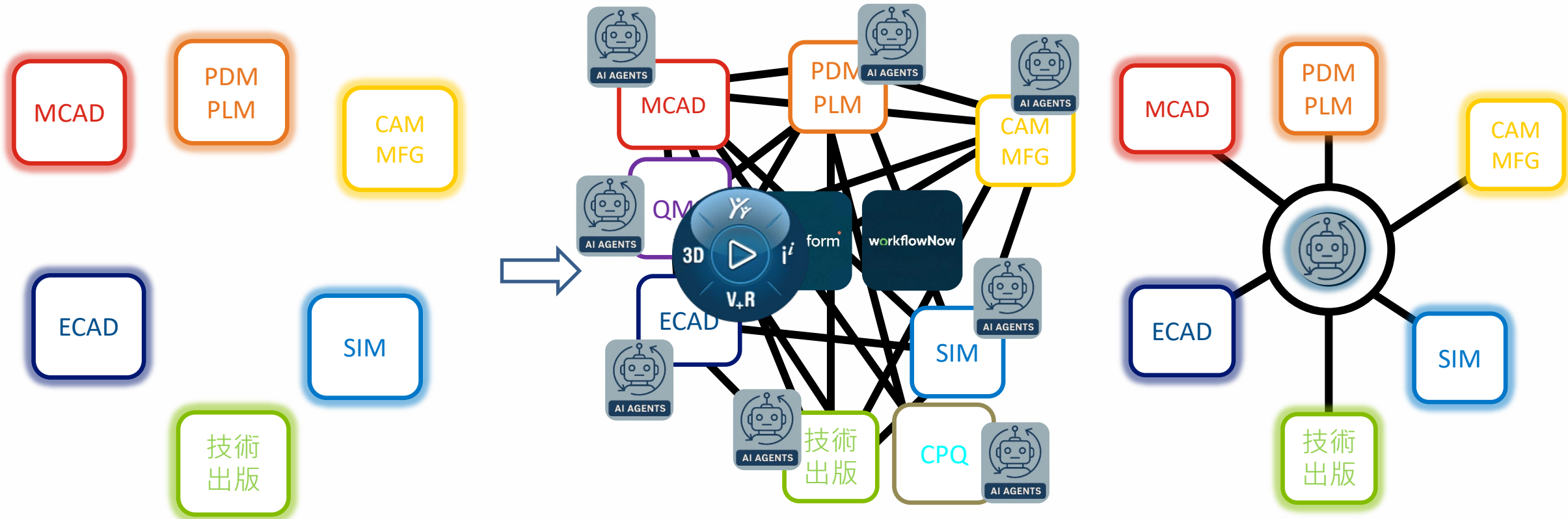
工業世界模型



專為工程師打造 SOLIDWORKS AI

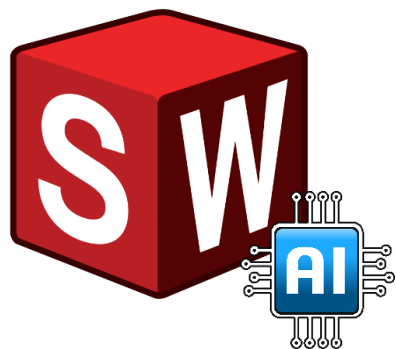
	大型語言模型	工業世界模型
類別	語言模型	物理基礎模型
主要目標	預測語言模式、預測下一個詞	預測下一個物理狀態
訓練資料	文字、圖像、人類知識	物理、幾何、約束條件、真實世界資料
推理與邏輯	機率、統計、語言學	物理、空間、因果關係
輸出結果	合理的對話式回應	物理有效、可驗證的結果
優勢	構思、摘要、溝通	精確性、驗證、模擬
弱點	可能錯誤卻聽起來正確	需要結構化輸入、更多運算資源

點解速結案員s、平技術製資料？...



3DEXPERIENCE AI 平台策略
端到端數位連續性

專為工程師打造 SOLIDWORKS AI



嵌入式功能



虛擬夥伴

虛擬夥伴 Virtual Companions



AURA

探索者

連結情境、知識與業務意圖。



LEO

工程師

驗證設計完整性、可製造性與系統約束。



MARIE

科學家

應用深度科學推理與進階驗證。



SolidWizard

實威國際

驅動設計 · 引領製造



經營策略(三) 數位製造顧問



CAID CAD CAE RP RE CAM PDM CONSULTING

SolidWizard

軍工/航太/無人機解決方案(連續碳纖維複合材料+金屬列印)

Markforged FX10



01

工業級列印

能夠處理更高強度的材料，如碳纖維、尼龍和 Kevlar。這些材料適合於製作高強度的零件和結構件，特別適合航空航天、汽車及軍事應用。

02

高強度複合材料列印

支援列印高性能複合材料，能夠實現與金屬零件相當的強度，適合替代某些金屬應用，減輕重量並降低成本。

03

金屬列印能力(可選)

支援金屬列印，這使得它能處理更為廣泛的工業應用。這在製作模具、功能性部件等高要求應用中尤其重要。



金屬3D列印大量製造解決方案的里程碑



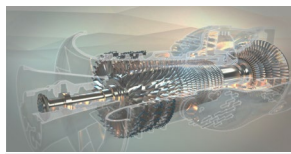
M4 ONYX 實現工業金屬3D列印新標準



- 減少高達90%的有害廢物
- 提高生產率,降低零件成本30%
- 提高粉末回收率超過90%



醫療領域



汽、渦輪設備



半導體、晶圓
設備



散熱與導流



太空、火箭
推進系統



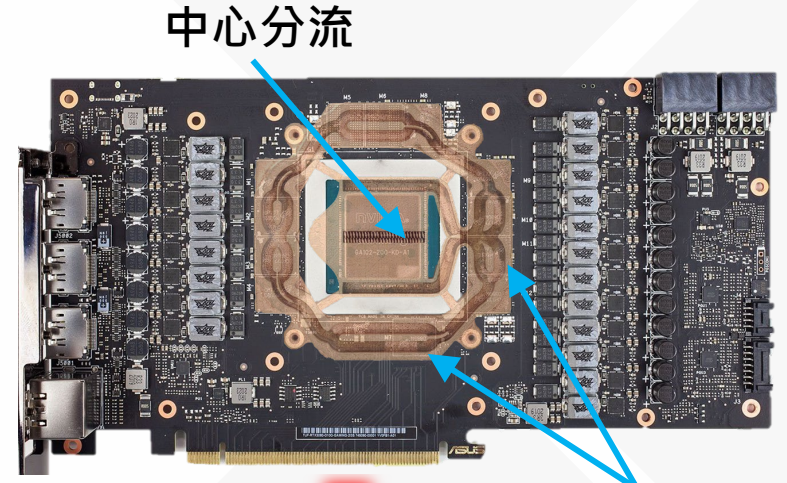
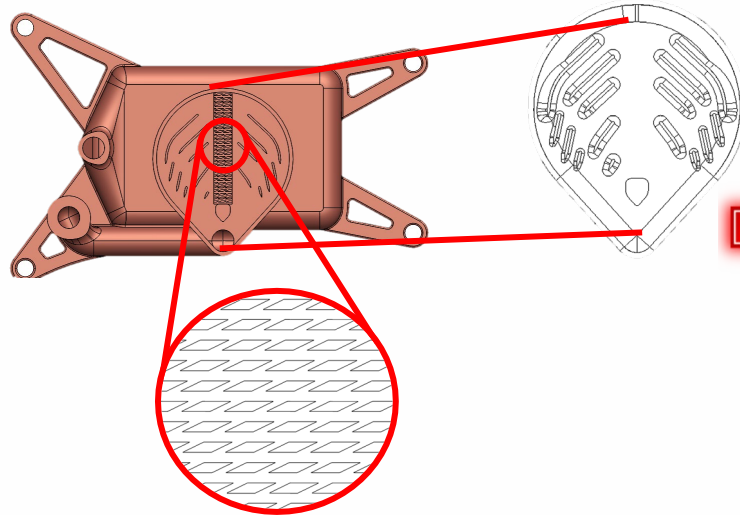
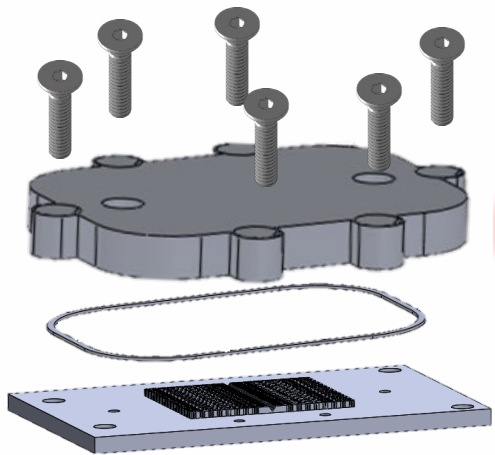
航空發動機



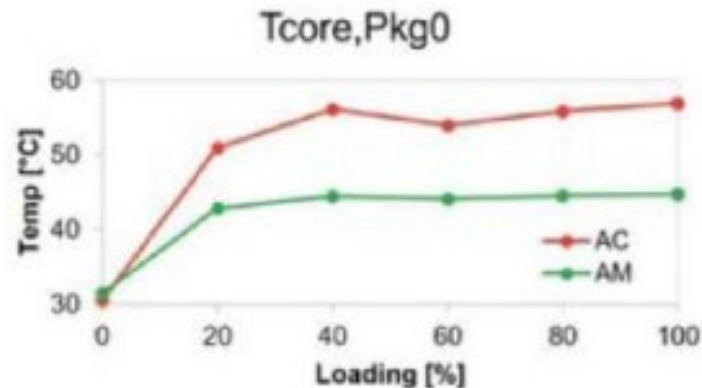
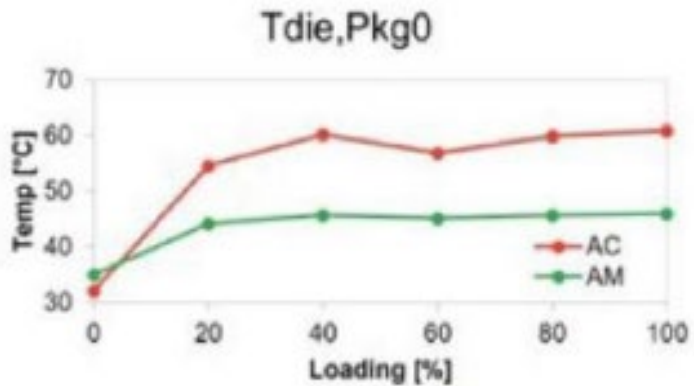
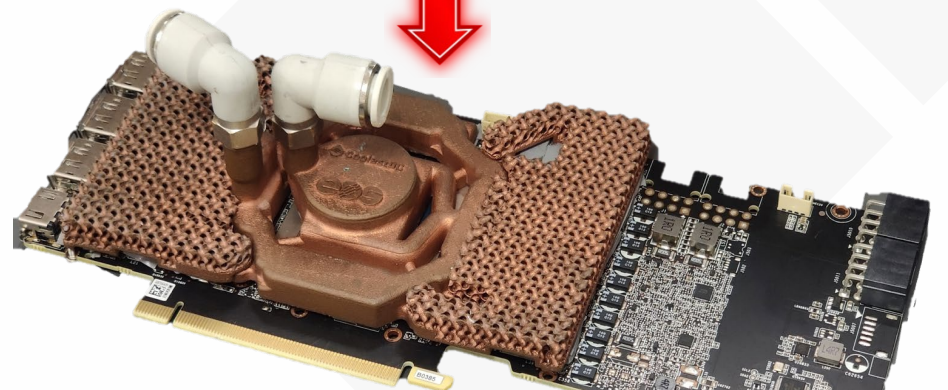
國防

散熱與導流半導體解決方案

積層製造的可能性- 直接製造具有最佳熱流模擬的散熱器設計



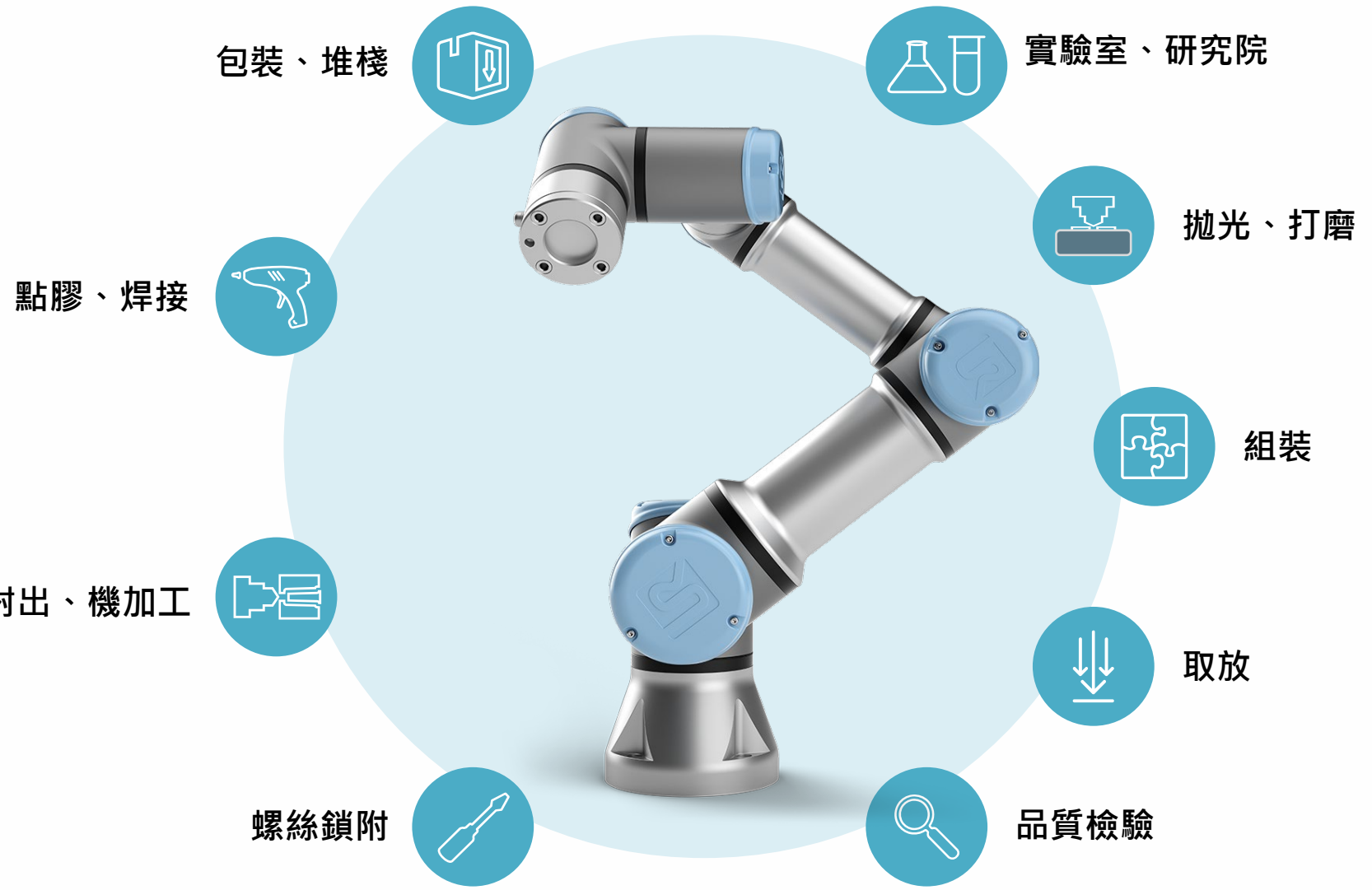
用於冷卻VRAM的流道



深耕世界協作機器人第一品牌 UR



40-50% 協作機器人市場份額
50,000+ 協作機器人銷售量
1,100+ 優傲生態系統中的合作夥伴

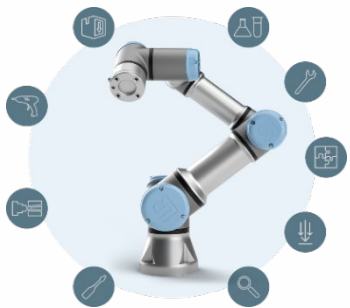


UR ROBOT 應用方案

包裝、堆棧



- 美式大賣場
- 商品包裝

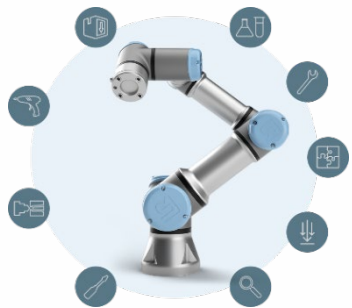


UR ROBOT 應用方案

包裝、堆棧



工廠紙箱堆棧

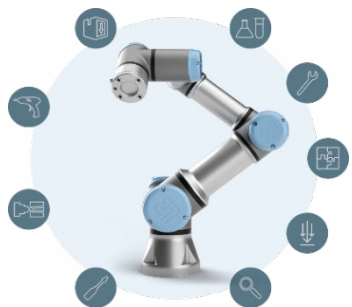


UR ROBOT應用方案

點膠、焊接

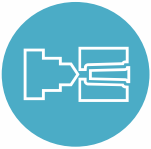


鈑金焊接

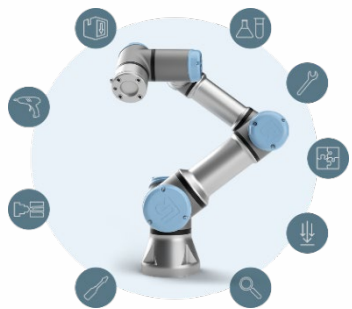


UR ROBOT 應用方案

塑膠射出、機加工

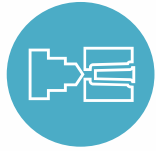


- 一對二
- 車床上下料

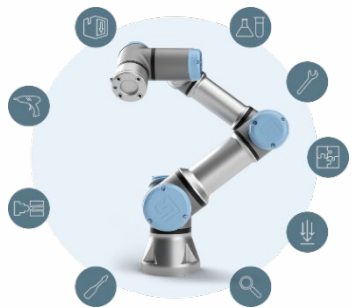


UR ROBOT 應用方案

塑膠射出、機加工



射出成形設備



UR + NVIDIA驅動的 AI 加速器

AI Accelerator powered by PolyScope X

AI 物件檢測

AI 路徑規劃

AI 機床刀具檢測

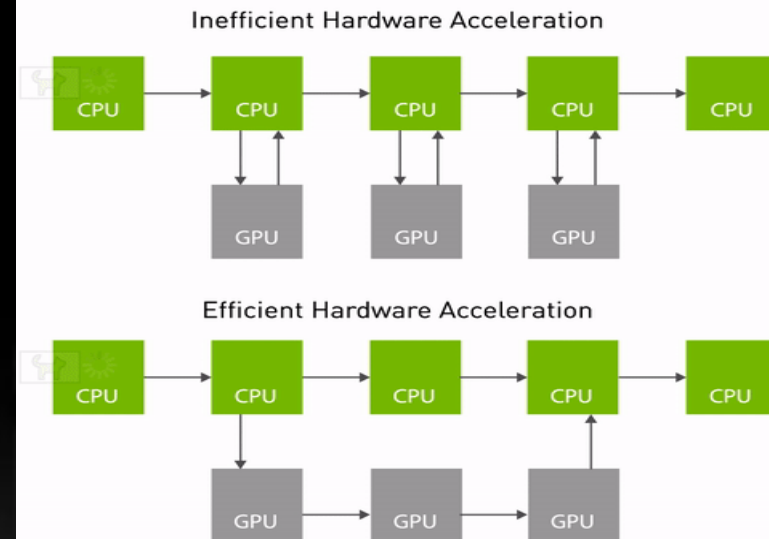
AI工作空間
重定位

提升客戶信心

隨處皆可自動化

節省編程時間

無與倫比的系統整合能力



企業社會責任

新聞稿

為花蓮震災復興添磚加瓦，實威國際購買當地名產支持觀光業

2024-04-26



慈善贊助與員工馬拉松活動





SolidWizard

實威國際

驅動設計 · 引領製造



經營實績與展望



CAID CAD CAE RP RE CAM PDM CONSULTING

SolidWizard

最近二年經營實績

年度	113年		114年		115年Q1	
	金額	%	金額	%	金額	%
營業收入	1,541,912	100	1,695,509	100	414,241	100
營業成本	776,031	51	813,929	48	185,174	45
營業毛利	765,881	49	881,580	52	229,067	55
營業利益	345,472	22	437,004	26	115,588	28
稅後純益	310,500	20	379,801	22	94,679	23
期末資本額	282,107		282,107		282,107	
基本每股盈餘	11.01		13.46		3.36	

單位：新台幣仟元

實威業績成長六大引擎

代理型AI 3D CAD

 **SOLIDWORKS**

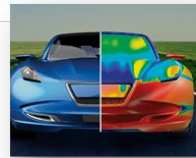


流體/結構/電磁模擬分析

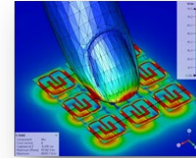
 **SIMULIA**

 **SOLIDWORKS**

 **ABAQUS**



CST 



 **SOLIDWORKS
SIMULATION**



PLM產品生命週期管理

 **ENOVIA**



自動化 協作機器人



UNIVERSAL ROBOTS

無人機/軍工 數位製造

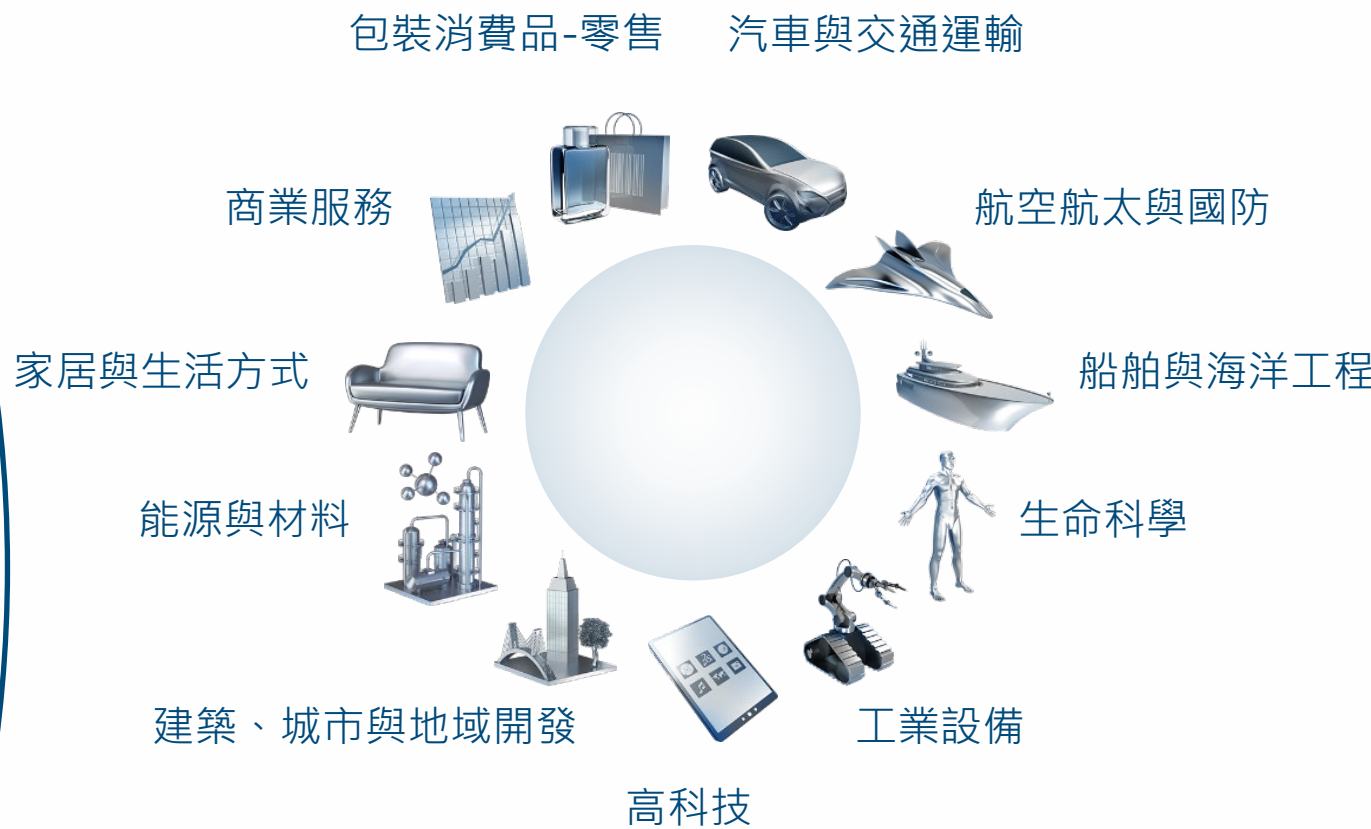
 **Markforged**

資通訊/半導體散熱 數位製造



未來發展方向- 達梭系統3DEXPERIENCE AI平台

3D顧問式體驗- 驅動達梭系統12個品牌應用...服務12大行業



未來發展方向-實現3D數位化與自動化生態系統



3D生態系統 實現數位化設計分析製造檢測管理工作流程



轉型的關鍵點



未來願景



近程目標

建立兩岸三地自有品牌



中程目標

提升亞太地區品牌知名度



遠程目標

培育研發團隊
建立自有品牌軟體
行銷全球

提問時間

Q&A

